



# RAPPORT D'INSPECTION

Inspecté le 22-07-2025 11:17

Généré le 28-07-2025 15:47 par lm.orti



Réalisé par

intheair

Contexte de l'inspection



Couvert 21 °C

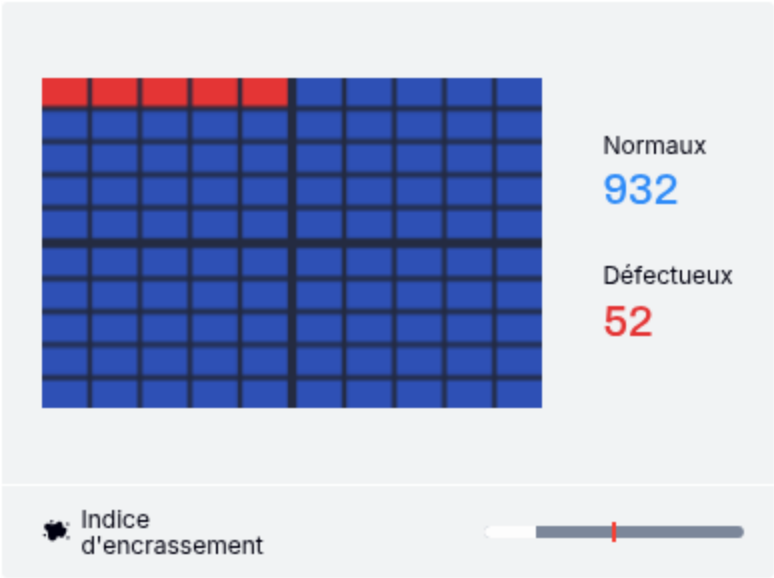


DJI Mavic 3T

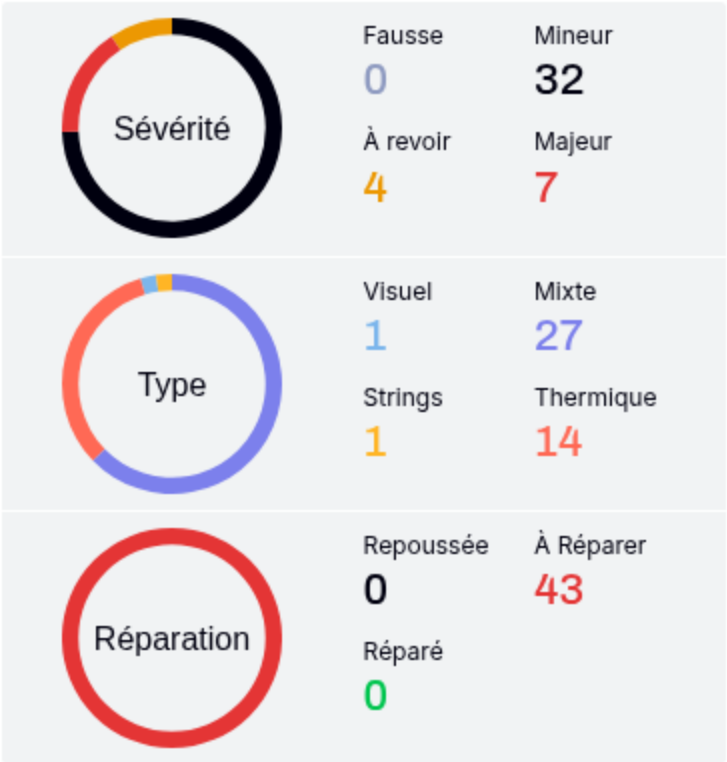


Im.orti

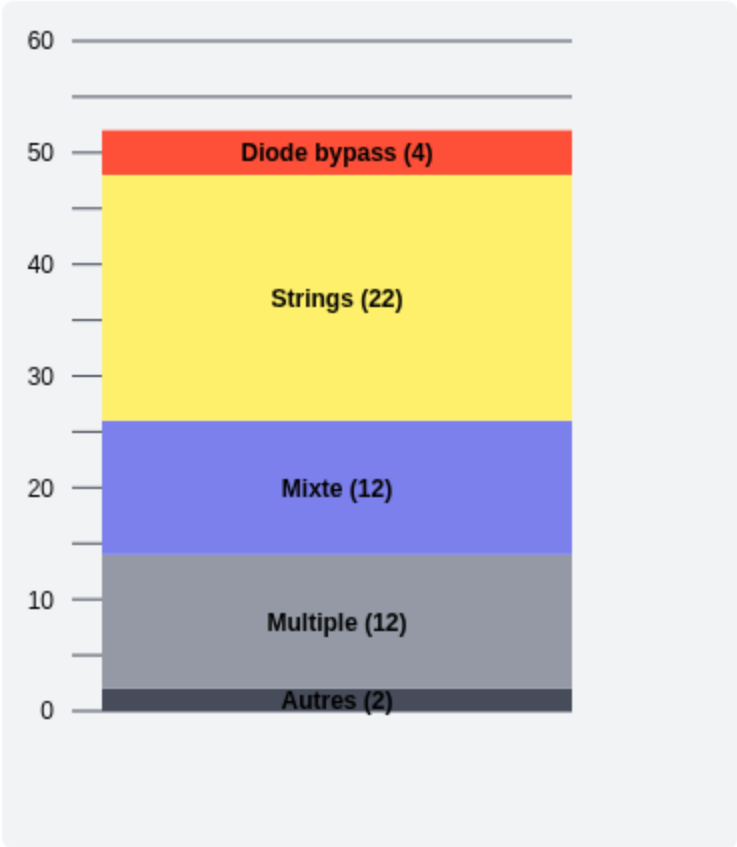
984 Panneaux



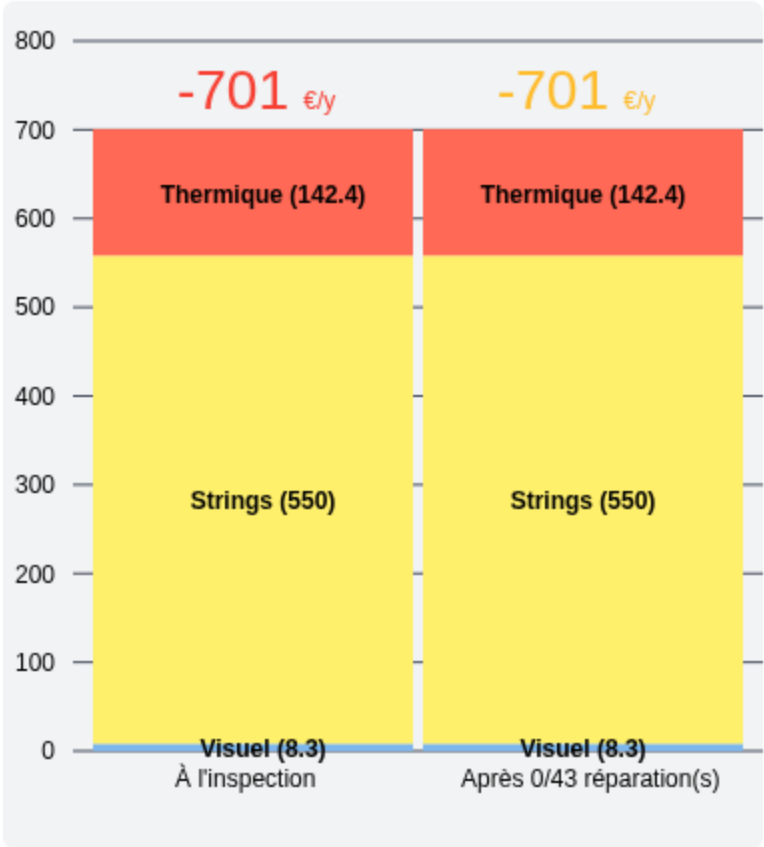
43 Anomalies



Panneaux défectueux par type d'anomalie



Pertes estimées par type d'anomalie





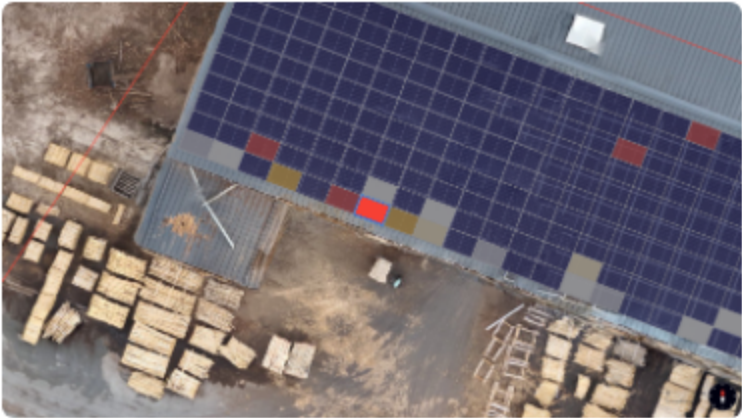
Vue d'ensemble



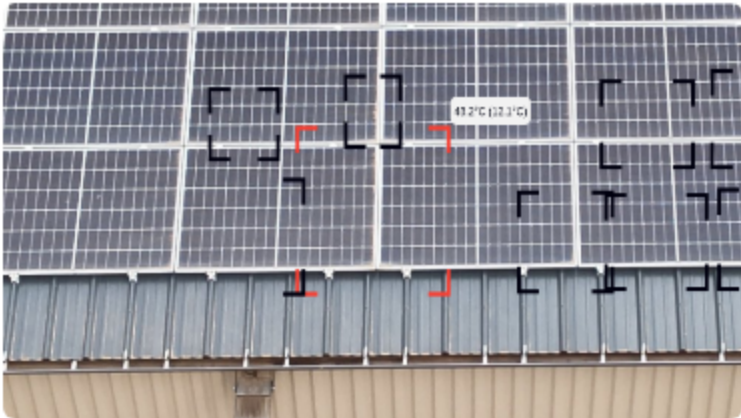
Position générale



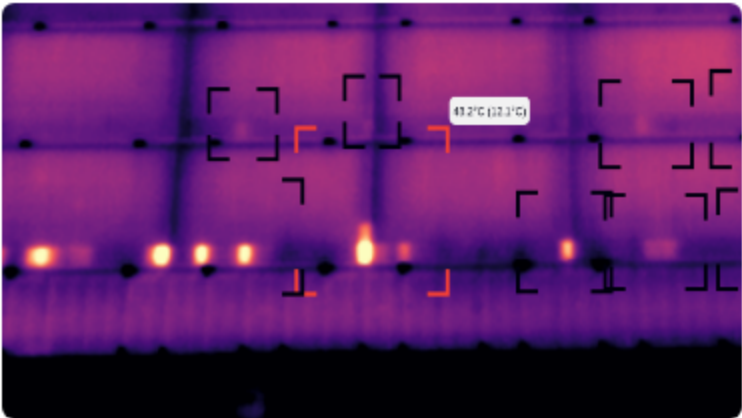
Position précise



Zoom sur les anomalies



Zoom sur les anomalies - Vue thermique



Pertes estimées

Après 0/43 réparation(s)

-6€/y

Commentaires

Encrassement.

24.07.2025, 04:50 a.m.

Propriétés

Position	Table 2, Rangée 10, Colonne 7
Sévérité	Majeur
Type	Mixte
Sous-type	-
Réparation	À Réparer

Détails

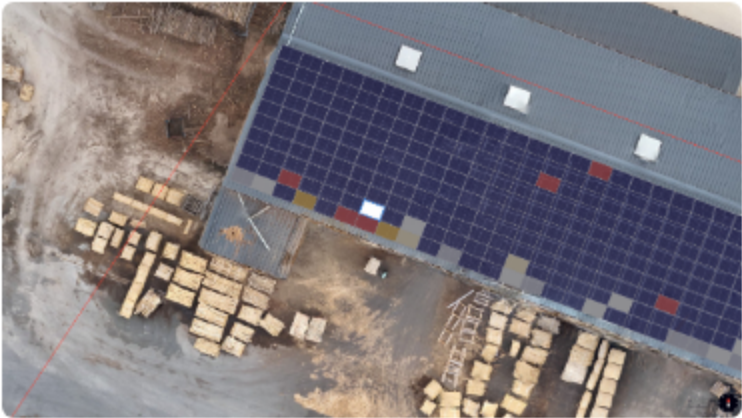
Différence de température	+12.1°C
Température moyenne	36.1°C
Surface Affectée (thermique)	22%
Surface Affectée (visuel)	1.3%



Position générale



Position précise



Zoom sur les anomalies



Zoom sur les anomalies - Vue thermique



Pertes estimées

Après 0/43 réparation(s)

0€/y

Commentaires

Propriétés

Position	Table 2, Rangée 9, Colonne 7
Sévérité	Mineur
Type	Visuel
Sous-type	-
Réparation	À Réparer

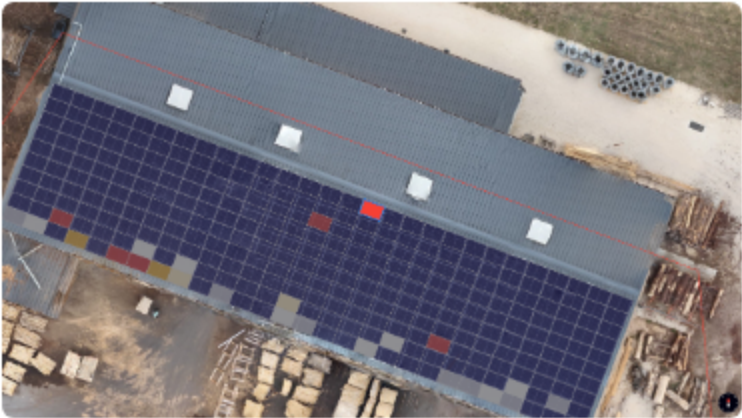
Détails

Différence de température	-
Température moyenne	36.3°C
Surface Affectée	1.8%

Position générale



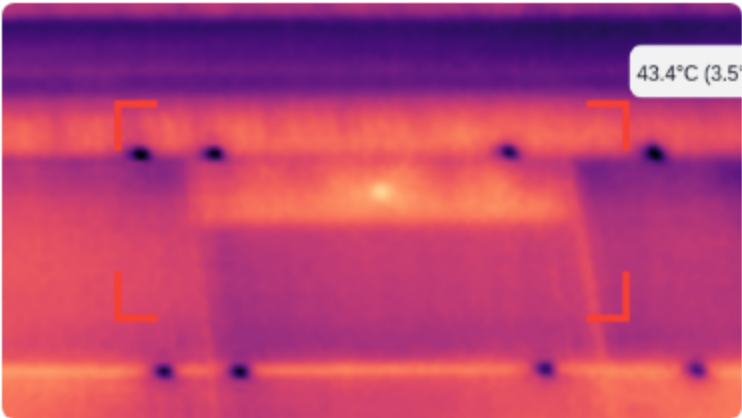
Position précise



Zoom sur les anomalies



Zoom sur les anomalies - Vue thermique



Pertes estimées

Après 0/43 réparation(s)

-12€/y

Commentaires

Propriétés

Position	Table 2, Rangée 1, Colonne 16
Sévérité	Majeur
Type	Thermique
Sous-type	Diode bypass
Réparation	À Réparer

Détails

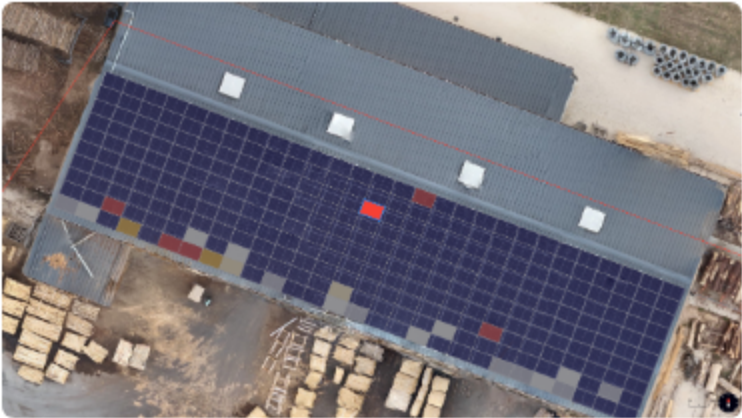
Différence de température	+3.5°C
Température moyenne	39.9°C
Surface Affectée	46.1%



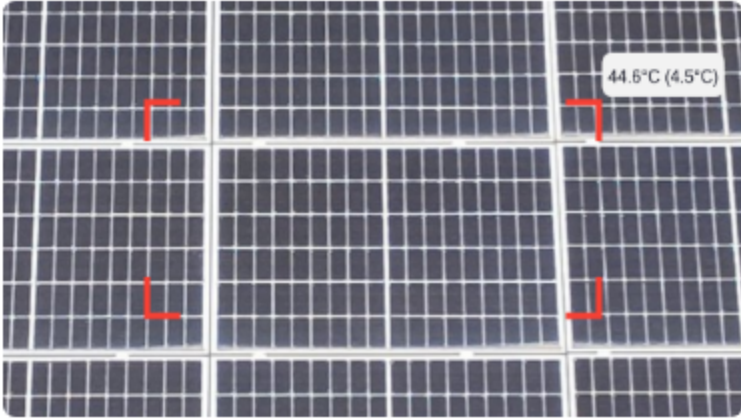
Position générale



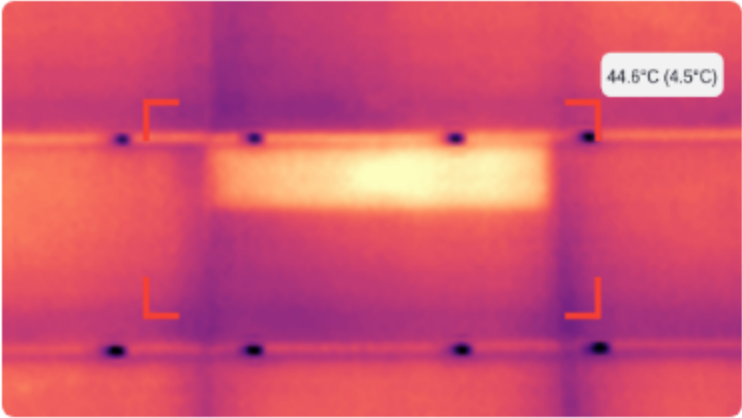
Position précise



Zoom sur les anomalies



Zoom sur les anomalies - Vue thermique



Pertes estimées

Après 0/43 réparation(s) -15€/y

Commentaires

Propriétés

Position	Table 2, Rangée 3, Colonne 14
Sévérité	Majeur
Type	Thermique
Sous-type	Diode bypass
Réparation	À Réparer

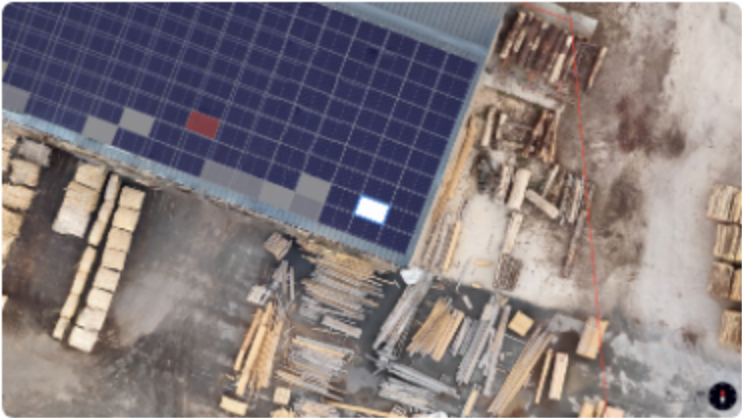
Détails

Différence de température	+4.5°C
Température moyenne	40.1°C
Surface Affectée	58.7%

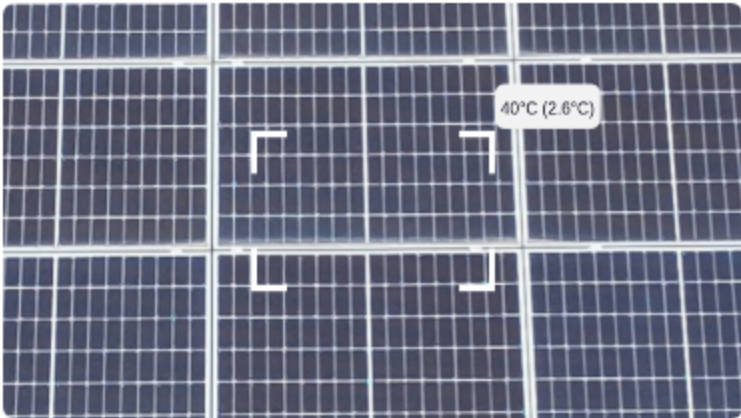
Position générale



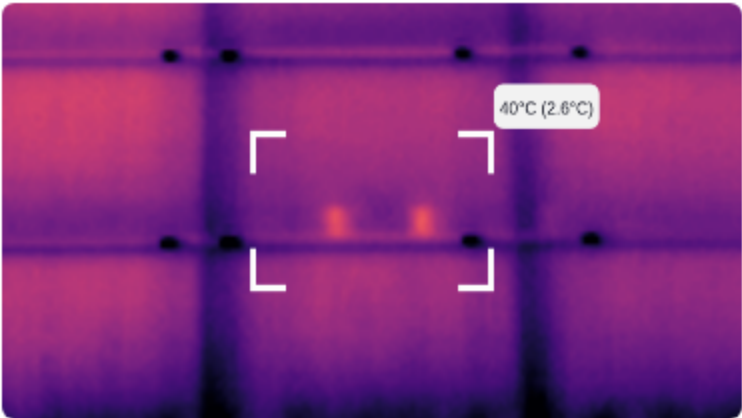
Position précise



Zoom sur les anomalies



Zoom sur les anomalies - Vue thermique



Pertes estimées

Après 0/43 réparation(s) -5€/y

Commentaires

Encrassement.  
24.07.2025, 07:38 a.m.

Propriétés

Position	Table 2, Rangée 9, Colonne 27
Sévérité	Mineur
Type	Mixte
Sous-type	-
Réparation	À Réparer

Détails

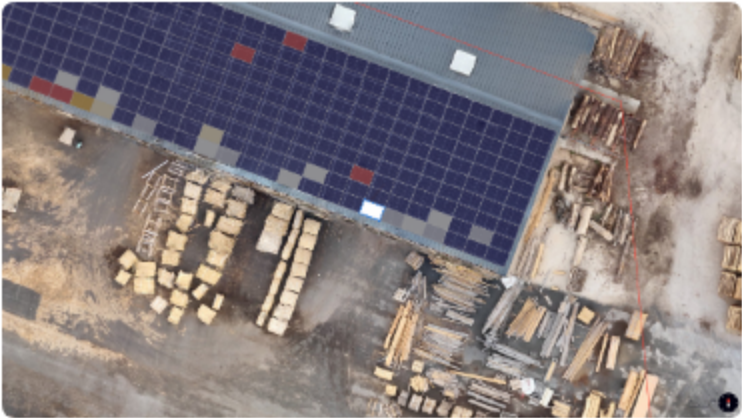
Différence de température	+2.6°C
Température moyenne	37.4°C
Surface Affectée (thermique)	20.3%
Surface Affectée (visuel)	14%



Position générale



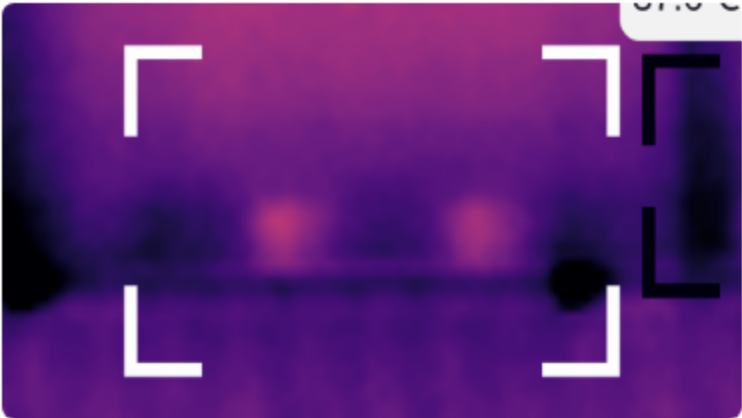
Position précise



Zoom sur les anomalies



Zoom sur les anomalies - Vue thermique



Pertes estimées

Après 0/43 réparation(s) -4€/y

Commentaires

Encrassement.  
24.07.2025, 07:35 a.m.

Propriétés

Position	Table 2, Rangée 10, Colonne 22
Sévérité	Mineur
Type	Mixte
Sous-type	-
Réparation	À Réparer

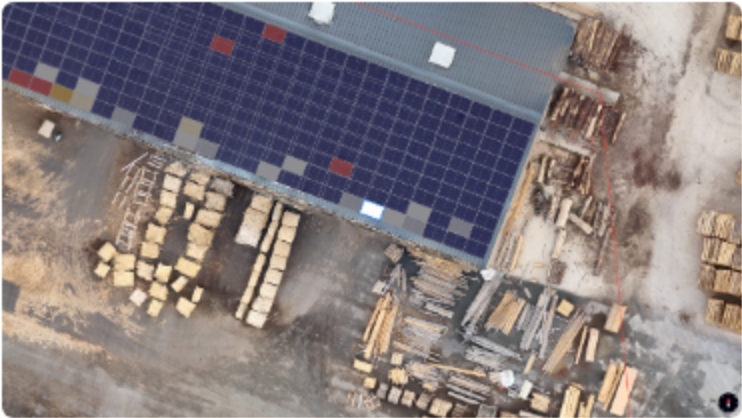
Détails

Différence de température	+2.1°C
Température moyenne	35.5°C
Surface Affectée (thermique)	13.6%
Surface Affectée (visuel)	16%

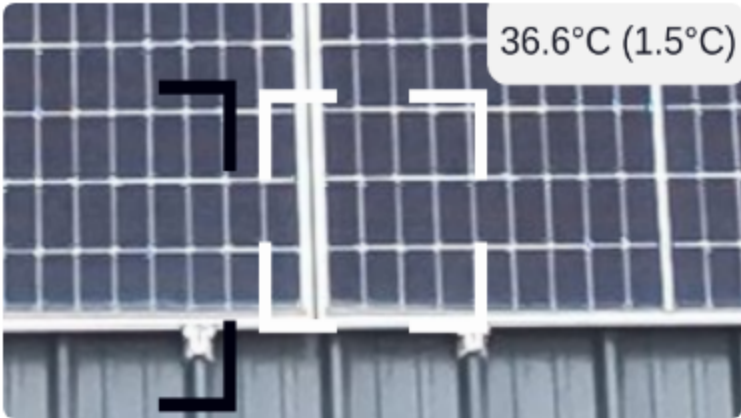
Position générale



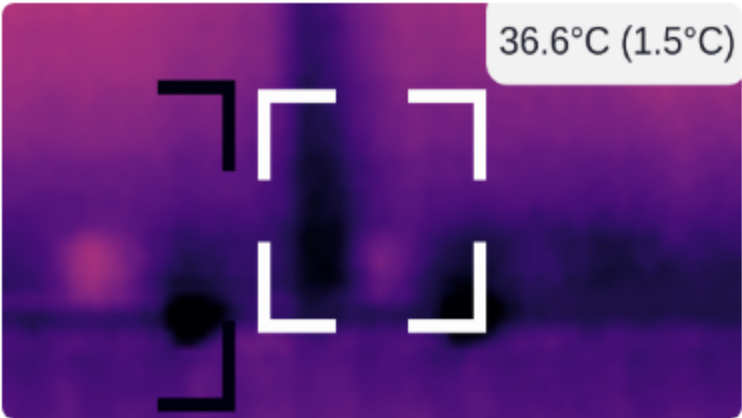
Position précise



Zoom sur les anomalies



Zoom sur les anomalies - Vue thermique



Pertes estimées

Après 0/43 réparation(s) -1€/y

Commentaires

Encrassement.  
24.07.2025, 07:35 a.m.

Propriétés

Position	Table 2, Rangée 10, Colonne 23
Sévérité	Mineur
Type	Mixte
Sous-type	-
Réparation	À Réparer

Détails

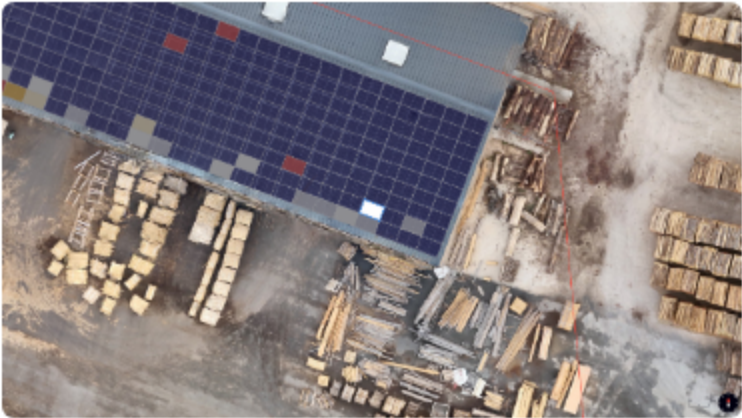
Différence de température	+1.5°C
Température moyenne	35.1°C
Surface Affectée (thermique)	1.1%
Surface Affectée (visuel)	2%



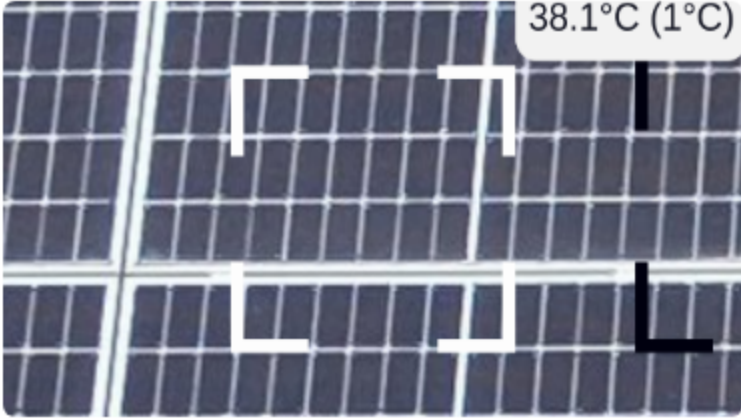
Position générale



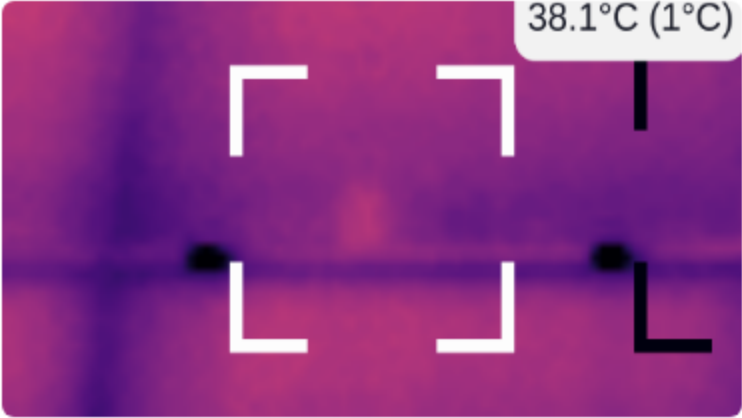
Position précise



Zoom sur les anomalies



Zoom sur les anomalies - Vue thermique



Pertes estimées

Après 0/43 réparation(s)

-1€/y

Commentaires

Propriétés

Position	Table 2, Rangée 9, Colonne 25
Sévérité	Mineur
Type	Thermique
Sous-type	Hotspot
Réparation	À Réparer

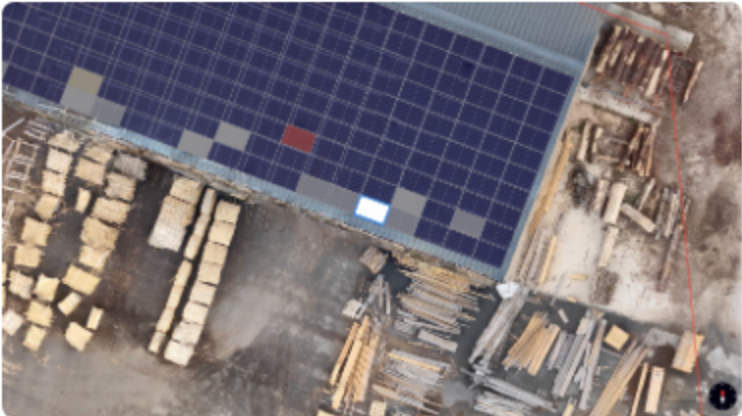
Détails

Différence de température	+1°C
Température moyenne	37.1°C
Surface Affectée	4%

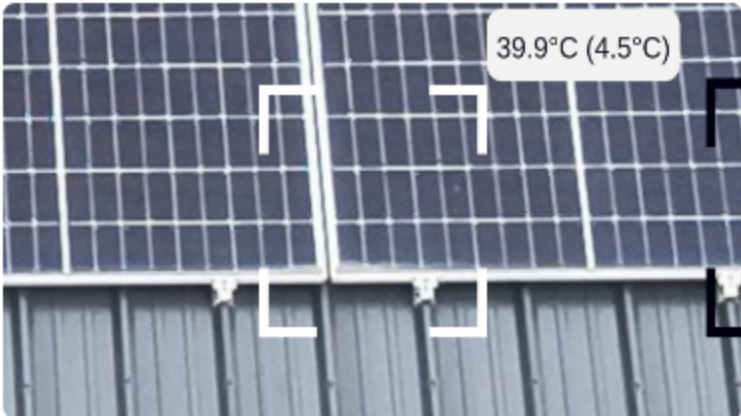
Position générale



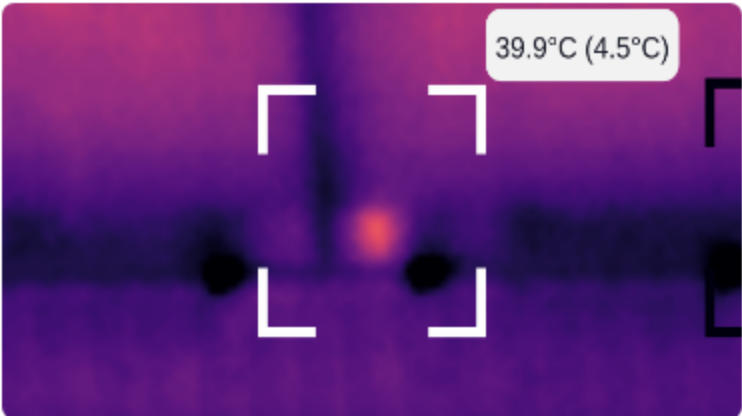
Position précise



Zoom sur les anomalies



Zoom sur les anomalies - Vue thermique



Pertes estimées

Après 0/43 réparation(s) -2€/y

Commentaires

Encrassement.  
24.07.2025, 07:36 a.m.

Propriétés

Position	Table 2, Rangée 10, Colonne 24
Sévérité	Mineur
Type	Mixte
Sous-type	-
Réparation	À Réparer

Détails

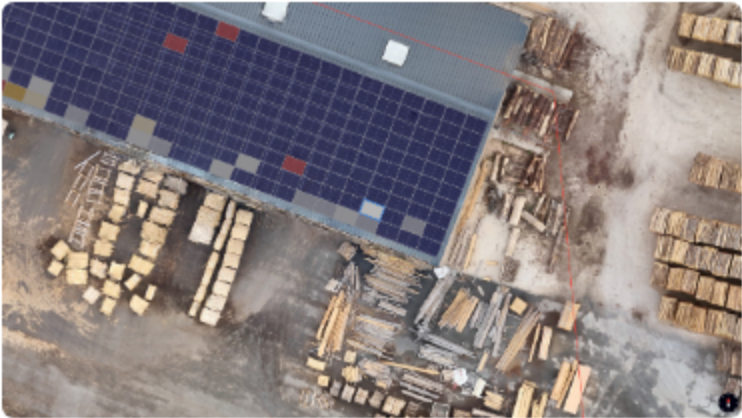
Différence de température	+4.5°C
Température moyenne	35.3°C
Surface Affectée (thermique)	6.5%
Surface Affectée (visuel)	6%



Position générale



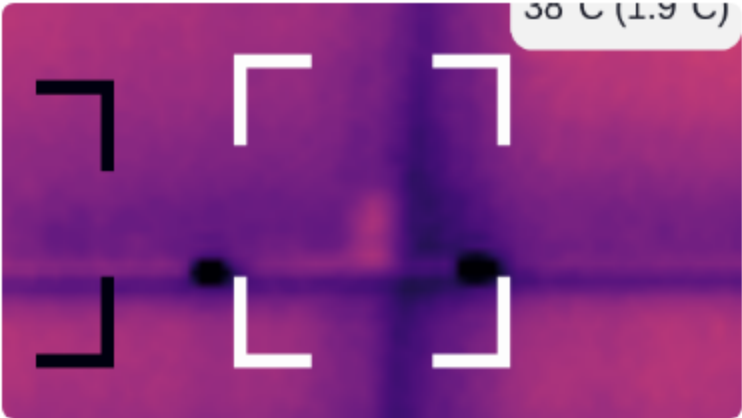
Position précise



Zoom sur les anomalies



Zoom sur les anomalies - Vue thermique



Pertes estimées

Après 0/43 réparation(s)

-2€/y

Commentaires

Encrassement.

24.07.2025, 07:37 a.m.

Propriétés

Position	Table 2, Rangée 9, Colonne 25
Sévérité	Mineur
Type	Mixte
Sous-type	-
Réparation	À Réparer

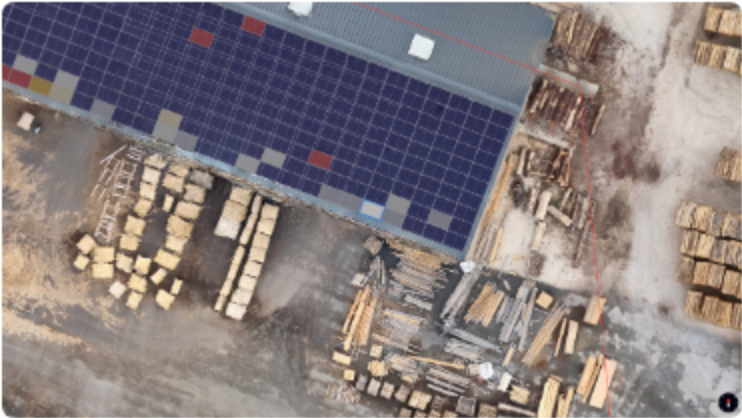
Détails

Différence de température	+1.9°C
Température moyenne	36.2°C
Surface Affectée (thermique)	4.5%
Surface Affectée (visuel)	6%

Position générale



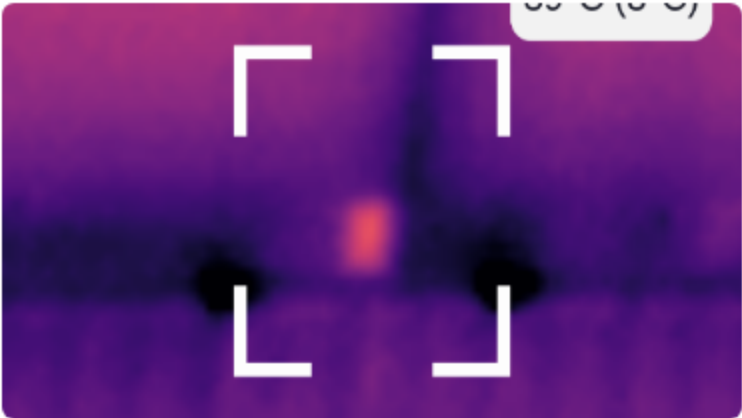
Position précise



Zoom sur les anomalies



Zoom sur les anomalies - Vue thermique



Pertes estimées

Après 0/43 réparation(s) -2€/y

Commentaires

Encrassement.  
24.07.2025, 07:35 a.m.

Propriétés

Position	Table 2, Rangée 10, Colonne 24
Sévérité	Mineur
Type	Mixte
Sous-type	-
Réparation	À Réparer

Détails

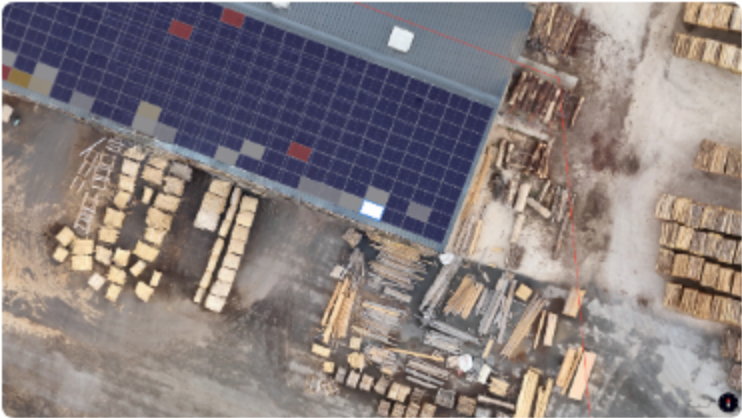
Différence de température	+3°C
Température moyenne	36.1°C
Surface Affectée (thermique)	4.7%
Surface Affectée (visuel)	6%



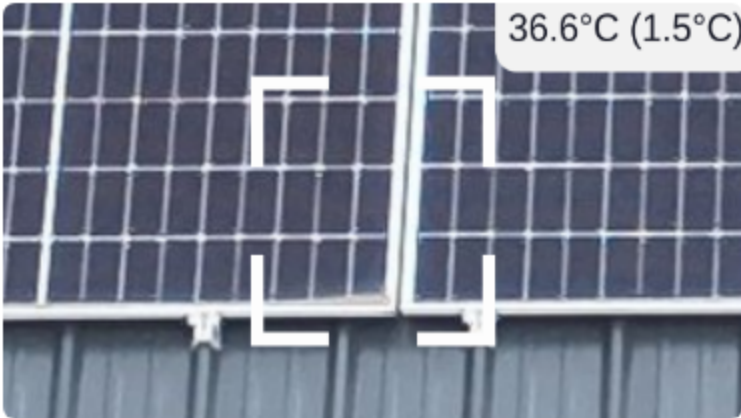
Position générale



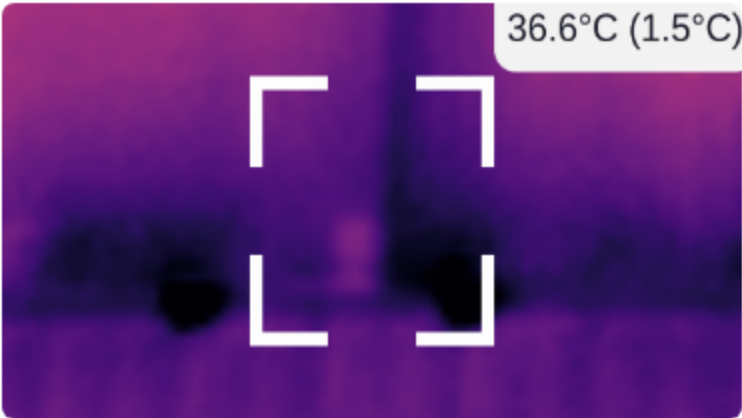
Position précise



Zoom sur les anomalies



Zoom sur les anomalies - Vue thermique



Pertes estimées

Après 0/43 réparation(s) -1€/y

Commentaires

Encrassement.  
24.07.2025, 07:37 a.m.

Propriétés

Position	Table 2, Rangée 10, Colonne 25
Sévérité	Mineur
Type	Mixte
Sous-type	-
Réparation	À Réparer

Détails

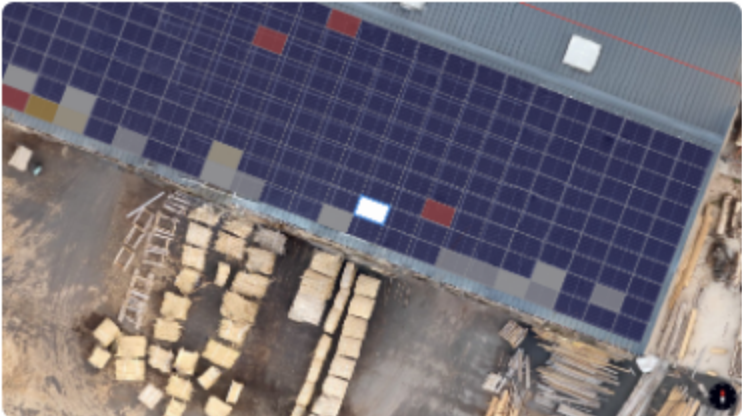
Différence de température	+1.5°C
Température moyenne	35.1°C
Surface Affectée (thermique)	1.7%
Surface Affectée (visuel)	4%

# Anomalie A2038

## Position générale



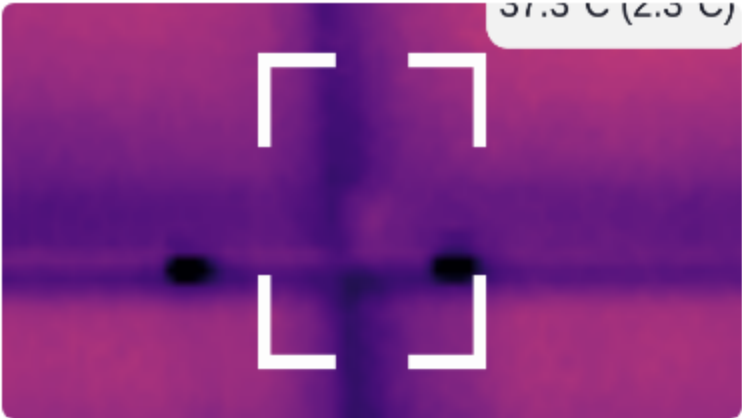
## Position précise



## Zoom sur les anomalies



## Zoom sur les anomalies - Vue thermique



## Pertes estimées

Après 0/43 réparation(s)

-2€/y

## Commentaires

Encrassement.

24.07.2025, 07:34 a.m.

## Propriétés

Position	Table 2, Rangée 9, Colonne 19
Sévérité	Mineur
Type	Mixte
Sous-type	-
Réparation	À Réparer

## Détails

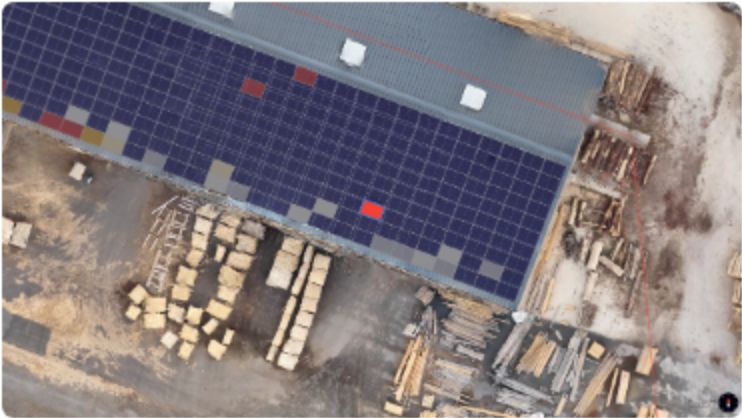
Différence de température	+2.3°C
Température moyenne	35.1°C
Surface Affectée (thermique)	1.7%
Surface Affectée (visuel)	8%



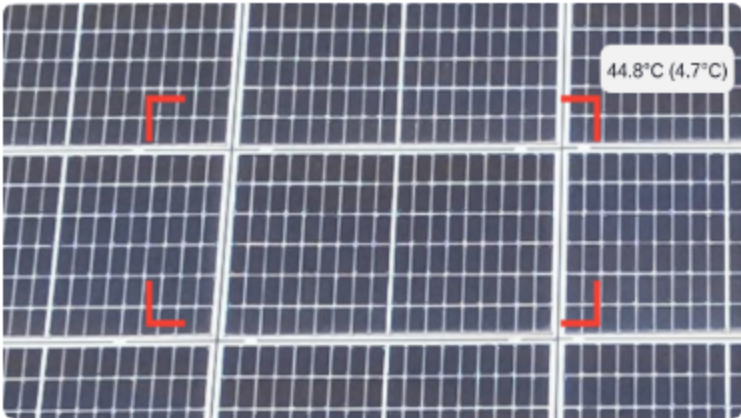
Position générale



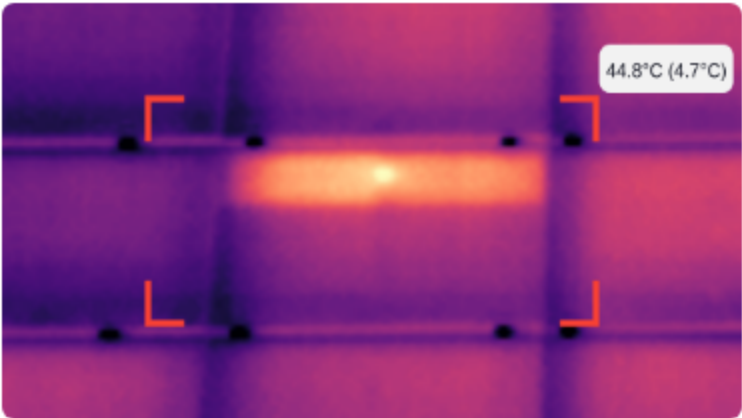
Position précise



Zoom sur les anomalies



Zoom sur les anomalies - Vue thermique



Pertes estimées

Après 0/43 réparation(s) -17€/y

Commentaires

Propriétés

Position	Table 2, Rangée 8, Colonne 21
Sévérité	Majeur
Type	Thermique
Sous-type	Diode bypass
Réparation	À Réparer

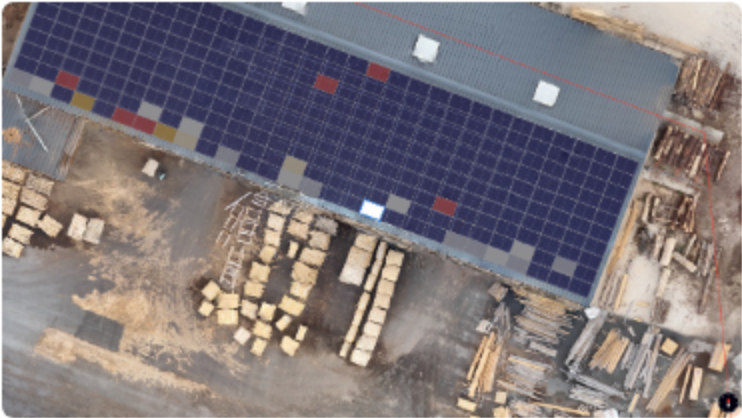
Détails

Différence de température	+4.7°C
Température moyenne	40.1°C
Surface Affectée	67.3%

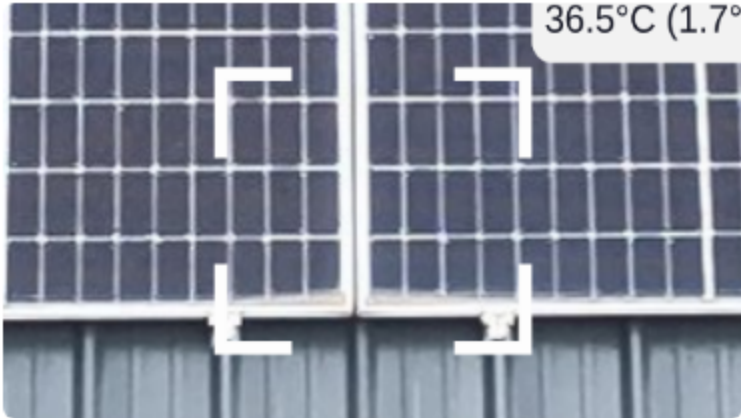
Position générale



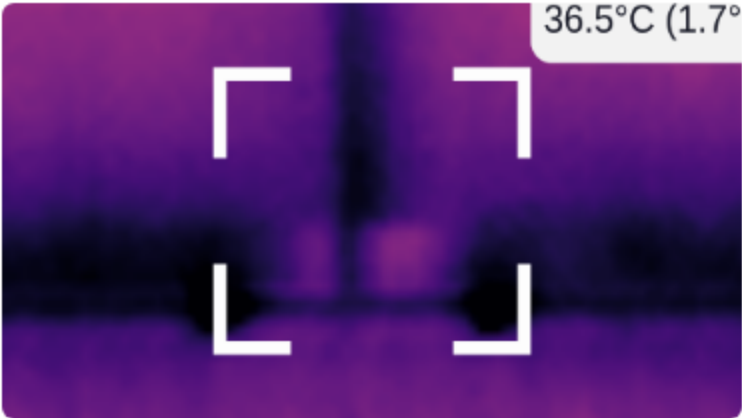
Position précise



Zoom sur les anomalies



Zoom sur les anomalies - Vue thermique



Pertes estimées

Après 0/43 réparation(s) -3€/y

Commentaires

Encrassement.  
24.07.2025, 07:33 a.m.

Propriétés

Position	Table 2, Rangée 10, Colonne 18
Sévérité	Mineur
Type	Mixte
Sous-type	-
Réparation	À Réparer

Détails

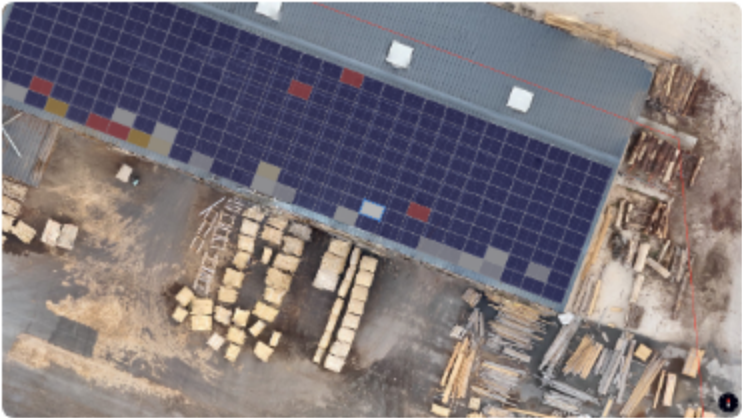
Différence de température	+1.7°C
Température moyenne	34.9°C
Surface Affectée (thermique)	3.5%
Surface Affectée (visuel)	12%



Position générale



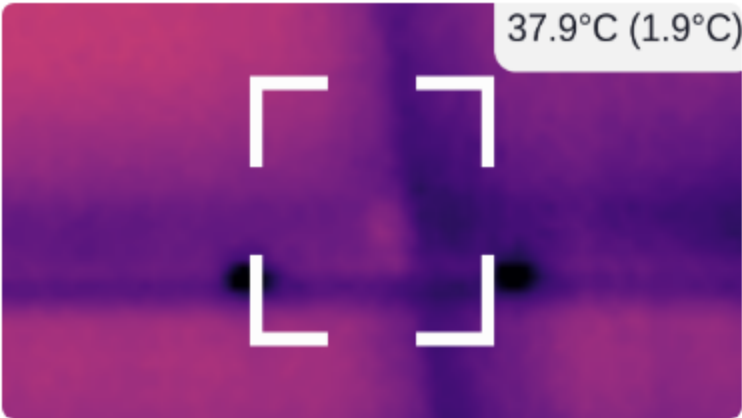
Position précise



Zoom sur les anomalies



Zoom sur les anomalies - Vue thermique



Pertes estimées

Après 0/43 réparation(s)

-1€/y

Propriétés

Position	Table 2, Rangée 9, Colonne 19
Sévérité	Mineur
Type	Mixte
Sous-type	-
Réparation	À Réparer

Commentaires

Encrassement.

24.07.2025, 07:34 a.m.

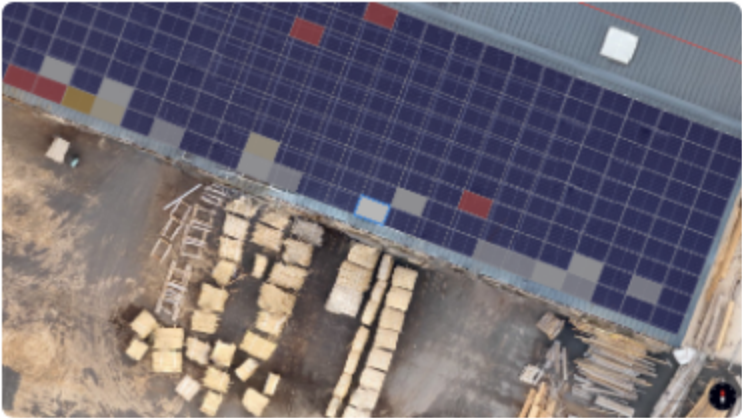
Détails

Différence de température	+1.9°C
Température moyenne	36°C
Surface Affectée (thermique)	2.3%
Surface Affectée (visuel)	4%

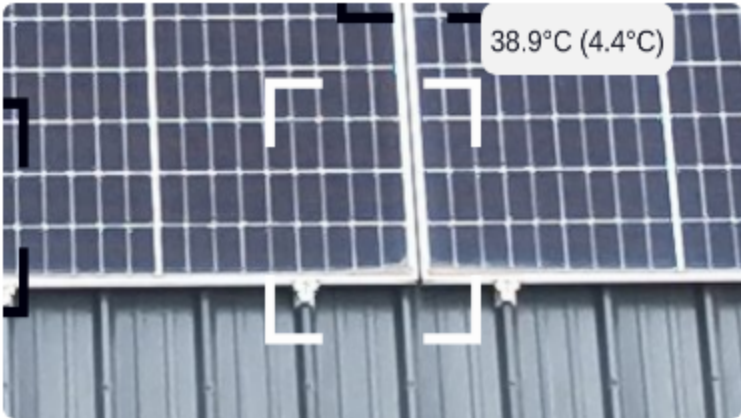
Position générale



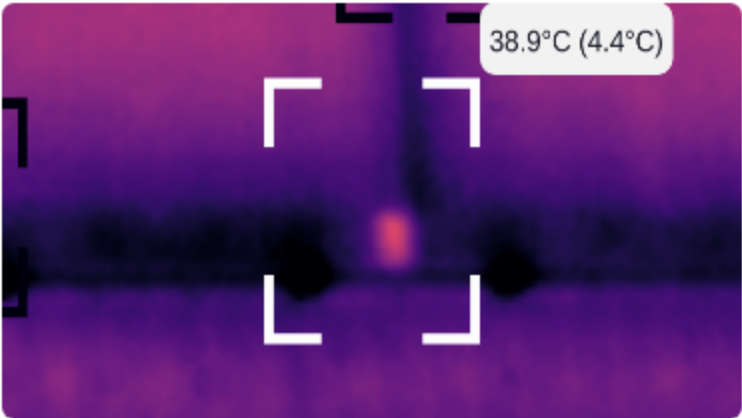
Position précise



Zoom sur les anomalies



Zoom sur les anomalies - Vue thermique



Pertes estimées

Après 0/43 réparation(s)

-2€/y

Commentaires

Encrassement.

24.07.2025, 07:34 a.m.

Propriétés

Position	Table 2, Rangée 10, Colonne 18
Sévérité	Mineur
Type	Mixte
Sous-type	-
Réparation	À Réparer

Détails

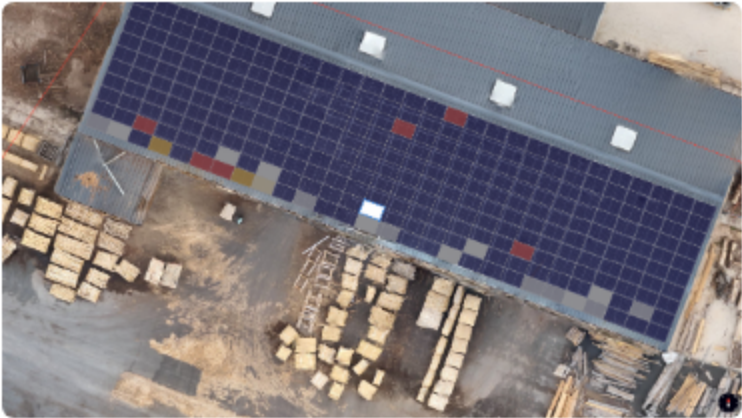
Différence de température	+4.4°C
Température moyenne	34.5°C
Surface Affectée (thermique)	5.8%
Surface Affectée (visuel)	6%



Position générale



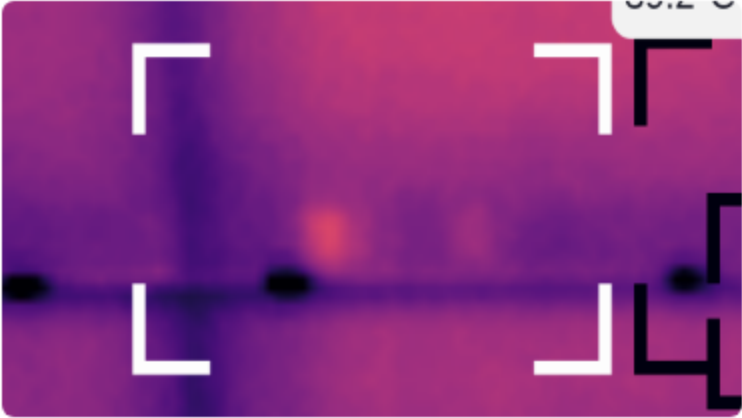
Position précise



Zoom sur les anomalies



Zoom sur les anomalies - Vue thermique



Pertes estimées

Après 0/43 réparation(s)

-4€/y

Propriétés

Position	Table 2, Rangée 9, Colonne 14
Sévérité	Mineur
Type	Thermique
Sous-type	Hotspots multiples
Réparation	À Réparer

Détails

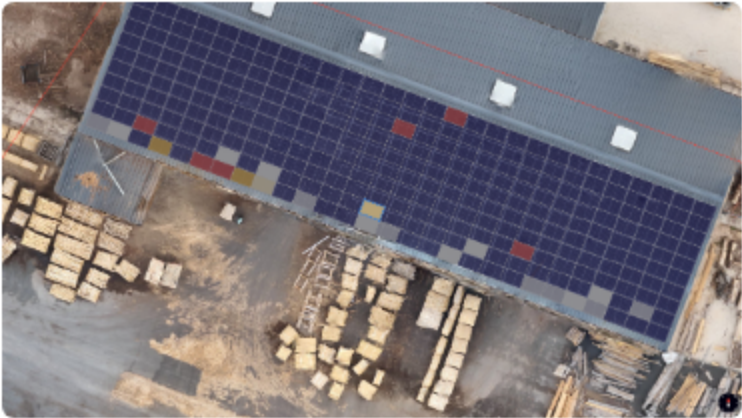
Différence de température	+2.4°C
Température moyenne	36.7°C
Surface Affectée	14.7%

Commentaires

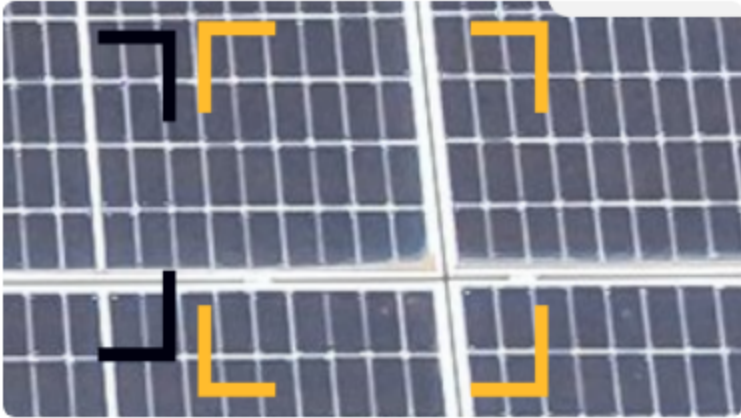
Position générale



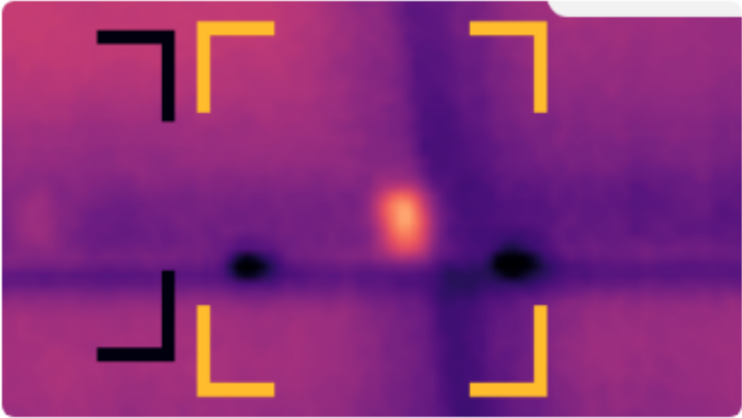
Position précise



Zoom sur les anomalies



Zoom sur les anomalies - Vue thermique



Pertes estimées

Après 0/43 réparation(s)

-3€/y

Propriétés

Position	Table 2, Rangée 9, Colonne 14
Sévérité	À revoir
Type	Mixte
Sous-type	-
Réparation	À Réparer

Commentaires

Encrassement.

24.07.2025, 07:31 a.m.

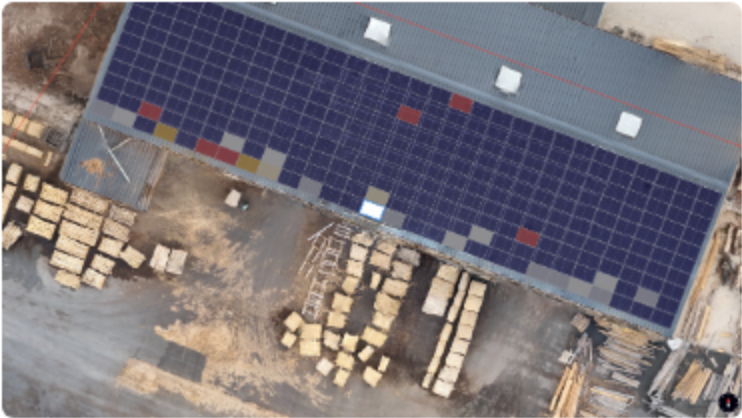
Détails

Différence de température	+5.3°C
Température moyenne	36.3°C
Surface Affectée (thermique)	10.5%
Surface Affectée (visuel)	6%

Position générale



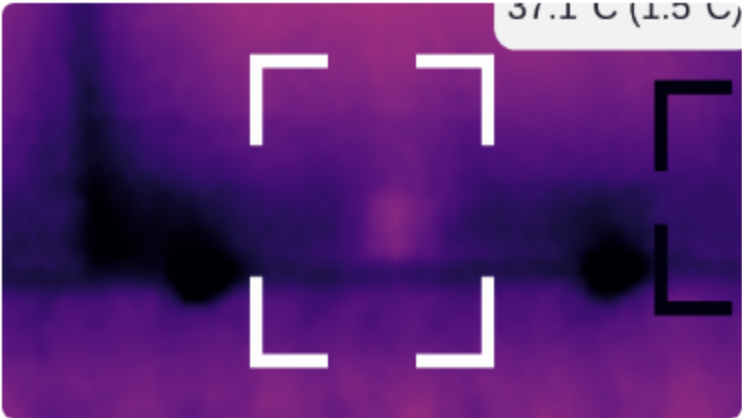
Position précise



Zoom sur les anomalies



Zoom sur les anomalies - Vue thermique



Pertes estimées

Après 0/43 réparation(s) -1€/y

Commentaires

Encrassement.  
24.07.2025, 07:32 a.m.

Propriétés

Position	Table 2, Rangée 10, Colonne 14
Sévérité	Mineur
Type	Mixte
Sous-type	-
Réparation	À Réparer

Détails

Différence de température	+1.5°C
Température moyenne	35.5°C
Surface Affectée (thermique)	2.8%
Surface Affectée (visuel)	4%



# Anomalie A2030

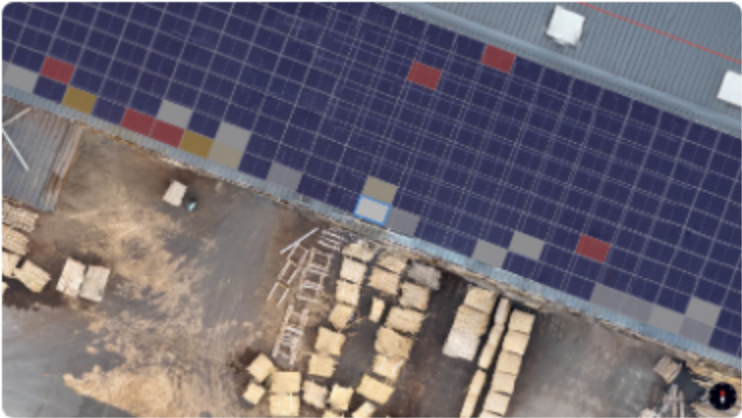
Date de l'inspection  
22-07-2025 11:17

Date du rapport  
23-07-2025 14:59

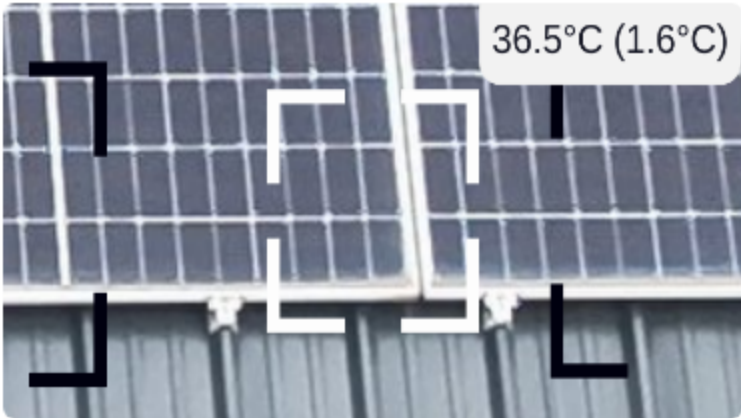
## Position générale



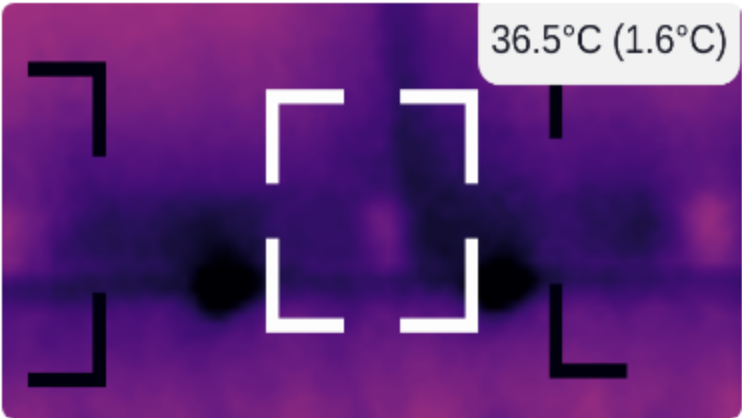
## Position précise



## Zoom sur les anomalies



## Zoom sur les anomalies - Vue thermique



## Pertes estimées

Après 0/43 réparation(s) -1€/y

## Commentaires

Encrassement.  
24.07.2025, 07:32 a.m.

## Propriétés

Position	Table 2, Rangée 10, Colonne 14
Sévérité	Mineur
Type	Mixte
Sous-type	-
Réparation	À Réparer

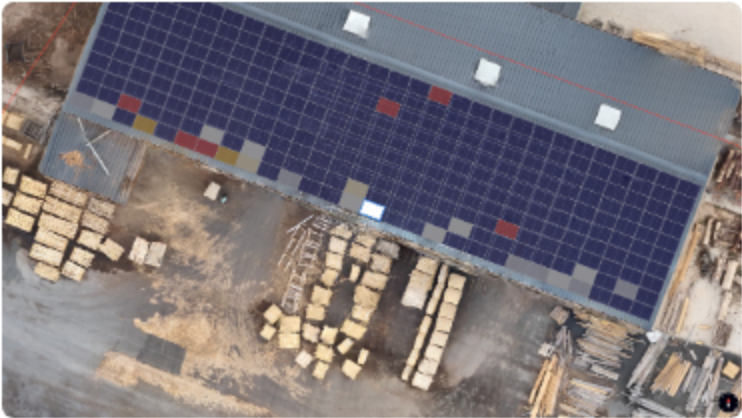
## Détails

Différence de température	+1.6°C
Température moyenne	34.9°C
Surface Affectée (thermique)	0.8%
Surface Affectée (visuel)	4%

Position générale



Position précise



Zoom sur les anomalies



Zoom sur les anomalies - Vue thermique



Pertes estimées

Après 0/43 réparation(s)

-3€/y

Commentaires

Encrassement.

24.07.2025, 07:33 a.m.

Propriétés

Position	Table 2, Rangée 10, Colonne 15
Sévérité	Mineur
Type	Mixte
Sous-type	-
Réparation	À Réparer

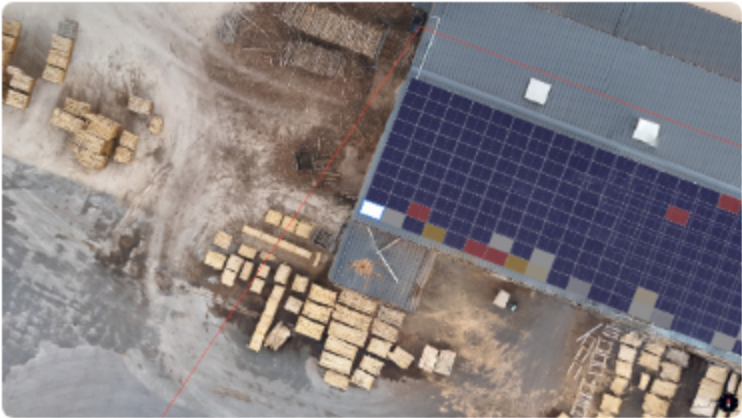
Détails

Différence de température	+1.1°C
Température moyenne	36.2°C
Surface Affectée (thermique)	9.2%
Surface Affectée (visuel)	10%

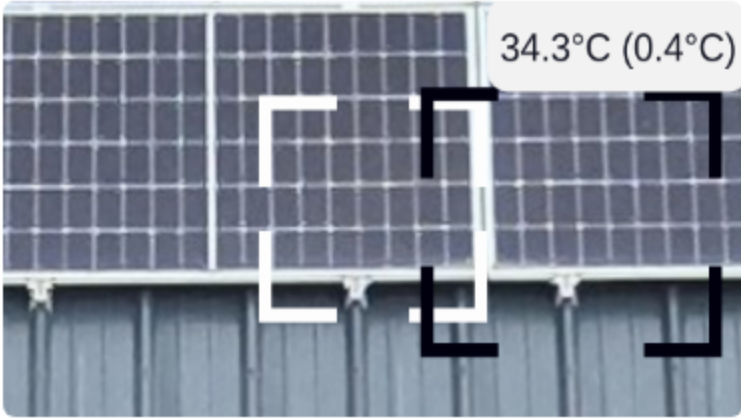
Position générale



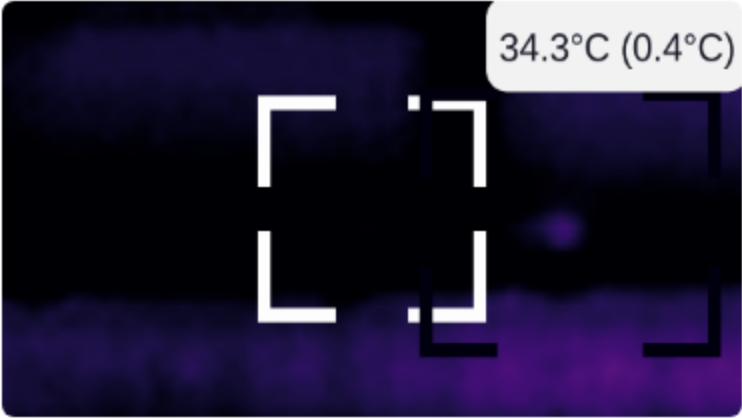
Position précise



Zoom sur les anomalies



Zoom sur les anomalies - Vue thermique



Pertes estimées

Après 0/43 réparation(s) -1€/y

Commentaires

Encrassement.  
24.07.2025, 07:27 a.m.

Propriétés

Position	Table 2, Rangée 10, Colonne 1
Sévérité	Mineur
Type	Mixte
Sous-type	-
Réparation	À Réparer

Détails

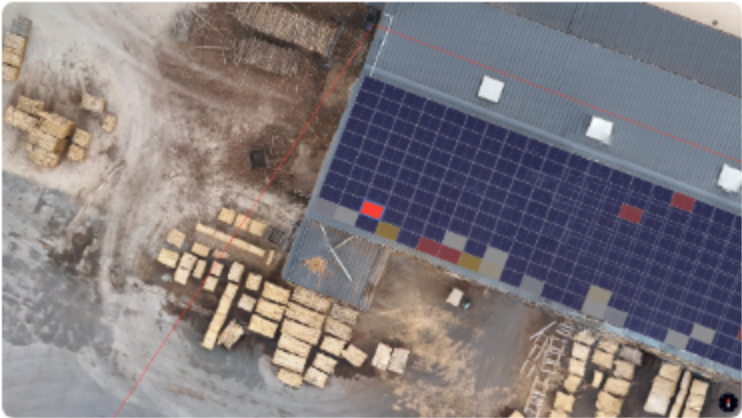
Différence de température	+0.4°C
Température moyenne	33.9°C
Surface Affectée (thermique)	1.6%
Surface Affectée (visuel)	2%



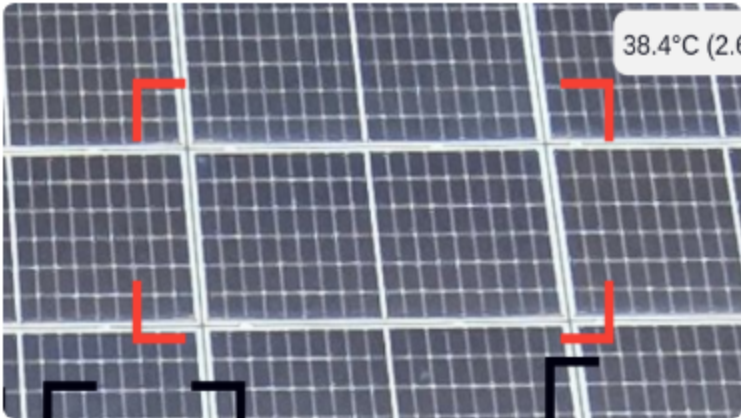
Position générale



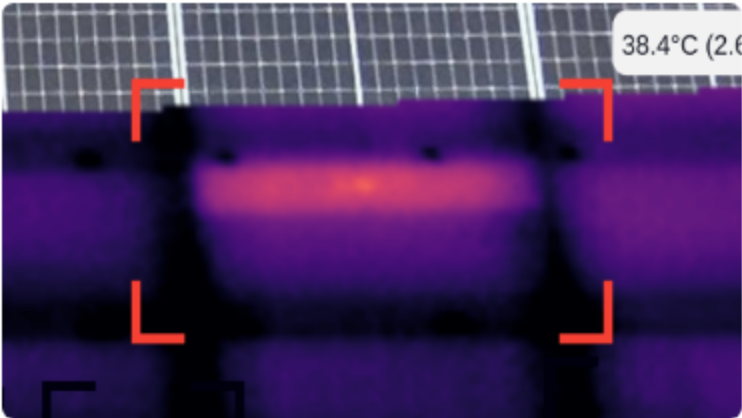
Position précise



Zoom sur les anomalies



Zoom sur les anomalies - Vue thermique



Pertes estimées

Après 0/43 réparation(s)

-16€/y

Commentaires

Propriétés

Position	Table 2, Rangée 9, Colonne 3
Sévérité	Majeur
Type	Thermique
Sous-type	Diode bypass
Réparation	À Réparer

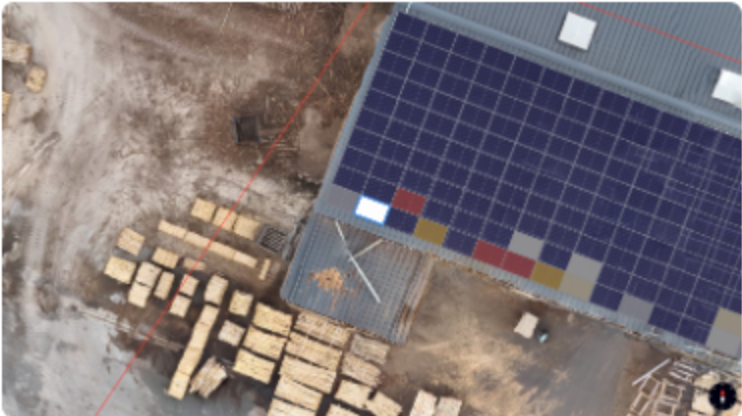
Détails

Différence de température	+2.6°C
Température moyenne	35.8°C
Surface Affectée	65%

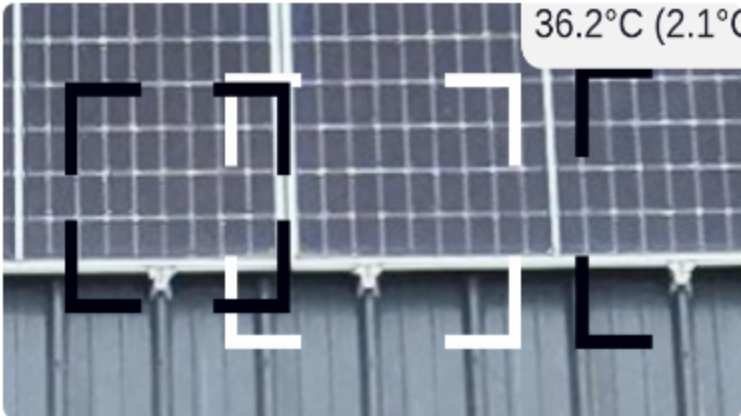
Position générale



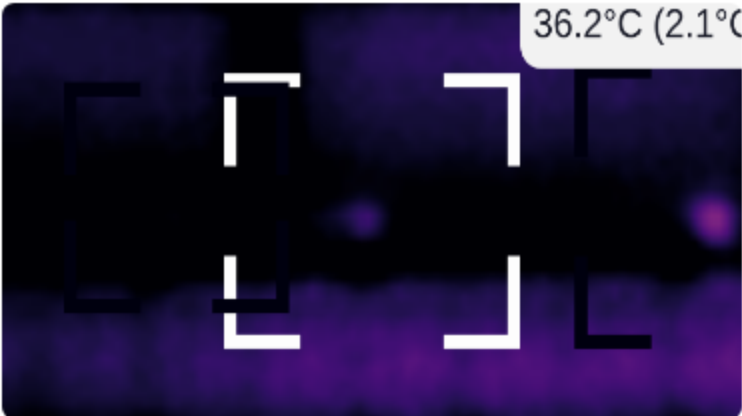
Position précise



Zoom sur les anomalies



Zoom sur les anomalies - Vue thermique



Pertes estimées

Après 0/43 réparation(s) -2€/y

Commentaires

Encrassement.  
24.07.2025, 07:27 a.m.

Propriétés

Position	Table 2, Rangée 10, Colonne 2
Sévérité	Mineur
Type	Mixte
Sous-type	-
Réparation	À Réparer

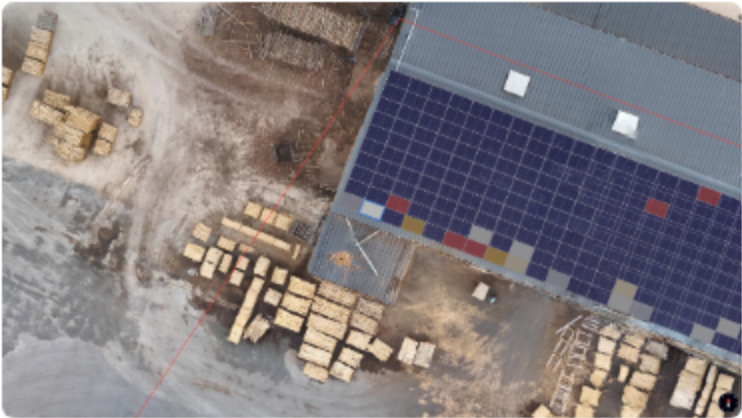
Détails

Différence de température	+2.1°C
Température moyenne	34.1°C
Surface Affectée (thermique)	6.9%
Surface Affectée (visuel)	4%

Position générale



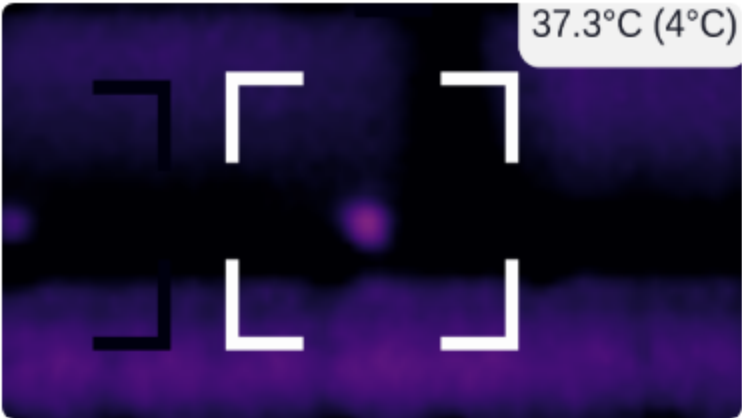
Position précise



Zoom sur les anomalies



Zoom sur les anomalies - Vue thermique



Pertes estimées

Après 0/43 réparation(s) -2€/y

Commentaires

Encrassement.  
24.07.2025, 07:27 a.m.

Propriétés

Position	Table 2, Rangée 10, Colonne 2
Sévérité	Mineur
Type	Mixte
Sous-type	-
Réparation	À Réparer

Détails

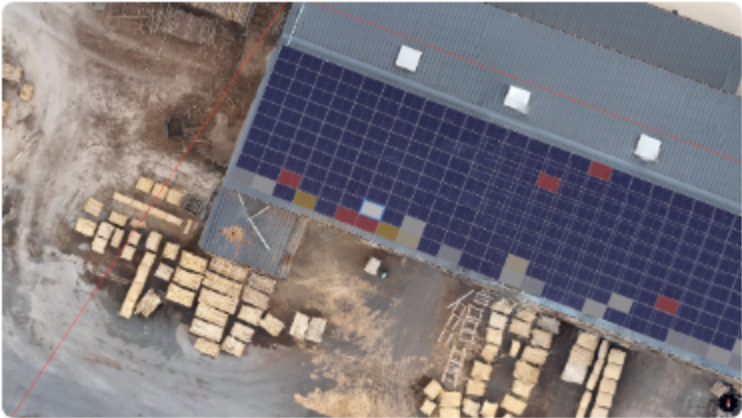
Différence de température	+4°C
Température moyenne	33.2°C
Surface Affectée (thermique)	7.3%
Surface Affectée (visuel)	4%



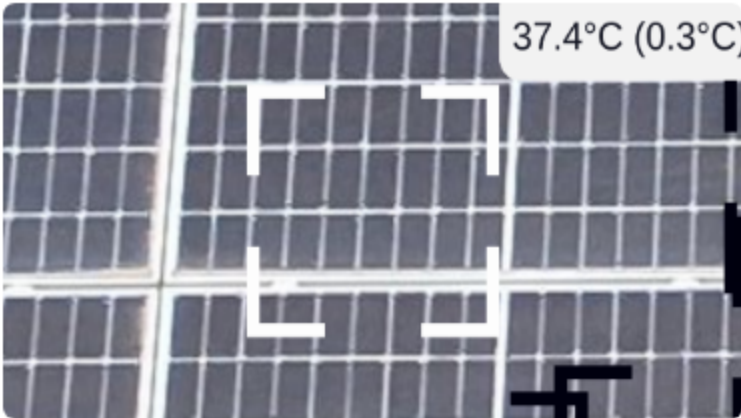
Position générale



Position précise



Zoom sur les anomalies



Zoom sur les anomalies - Vue thermique



Pertes estimées

Après 0/43 réparation(s)

0€/y

Commentaires

Propriétés

Position	Table 2, Rangée 9, Colonne 7
Sévérité	Mineur
Type	Thermique
Sous-type	Hotspot
Réparation	À Réparer

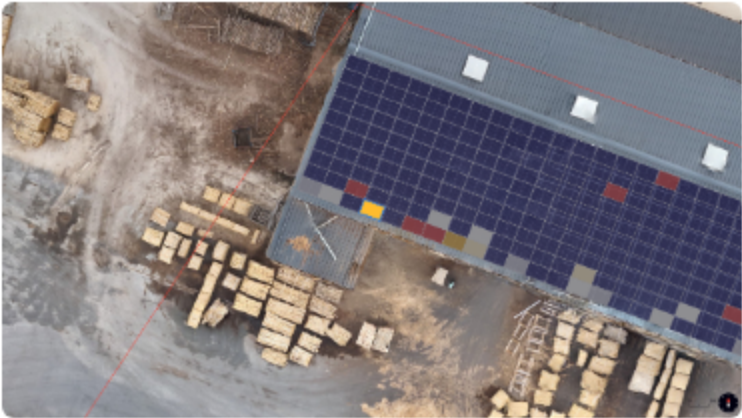
Détails

Différence de température	+0.3°C
Température moyenne	37.1°C
Surface Affectée	1.5%

Position générale



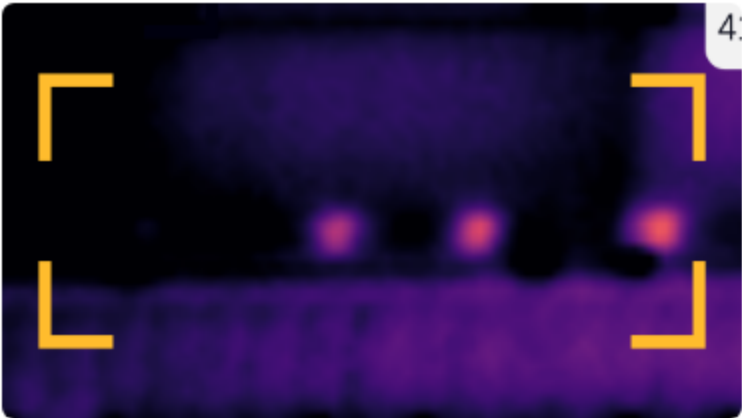
Position précise



Zoom sur les anomalies



Zoom sur les anomalies - Vue thermique



Pertes estimées

Après 0/43 réparation(s)

-11€/y

Propriétés

Position	Table 2, Rangée 10, Colonne 4
Sévérité	À revoir
Type	Mixte
Sous-type	-
Réparation	À Réparer

Détails

Différence de température	+6.1°C
Température moyenne	34.9°C
Surface Affectée (thermique)	45.1%
Surface Affectée (visuel)	10%

Commentaires

Encrassement.

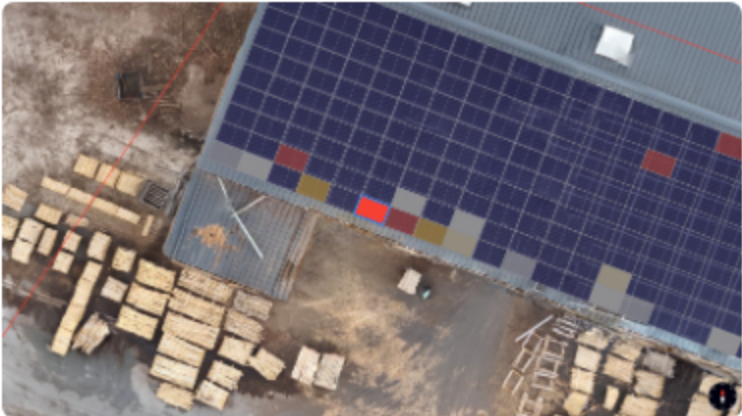
24.07.2025, 07:28 a.m.



Position générale



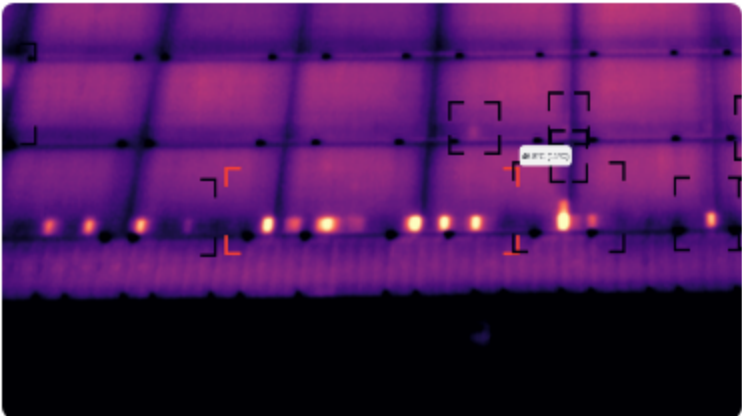
Position précise



Zoom sur les anomalies



Zoom sur les anomalies - Vue thermique



Pertes estimées

Après 0/43 réparation(s) -18€/y

Commentaires

Encrassement.  
24.07.2025, 07:29 a.m.

Propriétés

Position	Table 2, Rangée 10, Colonne 6
Sévérité	Majeur
Type	Mixte
Sous-type	-
Réparation	À Réparer

Détails

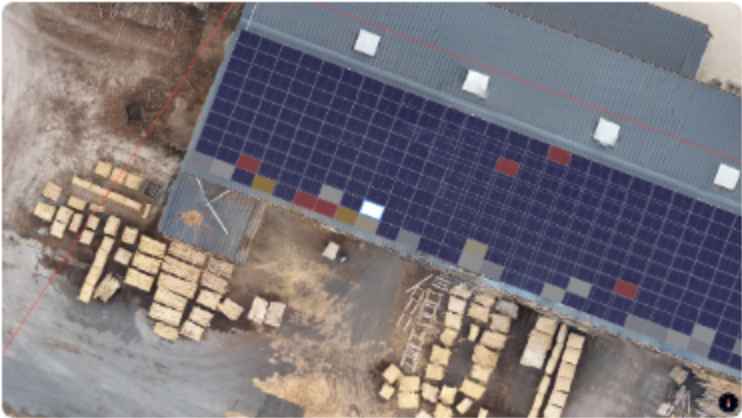
Différence de température	+11°C
Température moyenne	35.8°C
Surface Affectée (thermique)	71.2%
Surface Affectée (visuel)	30%



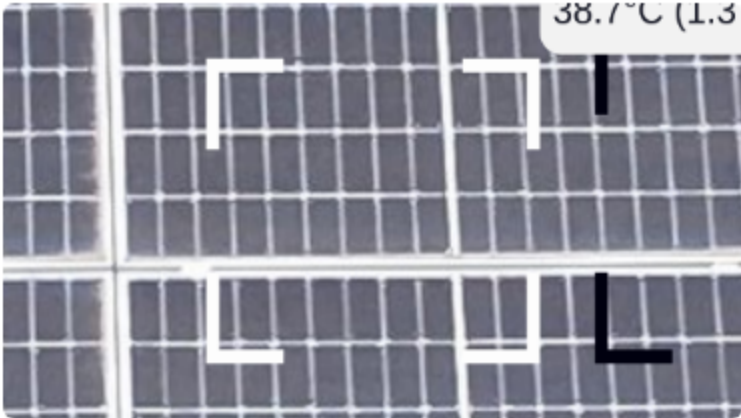
Position générale



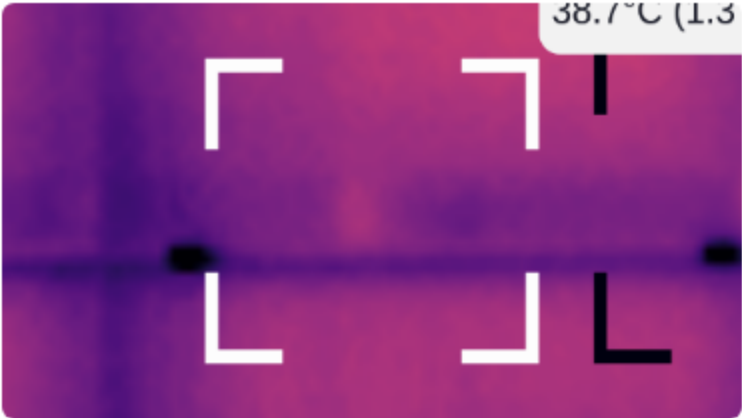
Position précise



Zoom sur les anomalies



Zoom sur les anomalies - Vue thermique



Pertes estimées

Après 0/43 réparation(s) -1€/y

Commentaires

Propriétés

Position	Table 2, Rangée 9, Colonne 9
Sévérité	Mineur
Type	Thermique
Sous-type	Hotspot
Réparation	À Réparer

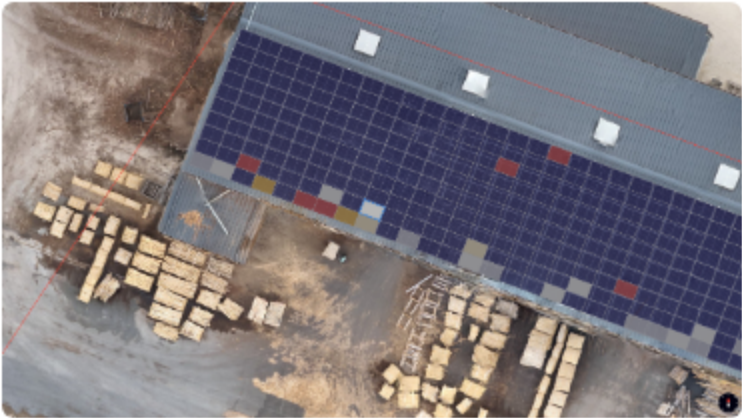
Détails

Différence de température	+1.3°C
Température moyenne	37.4°C
Surface Affectée	5.8%

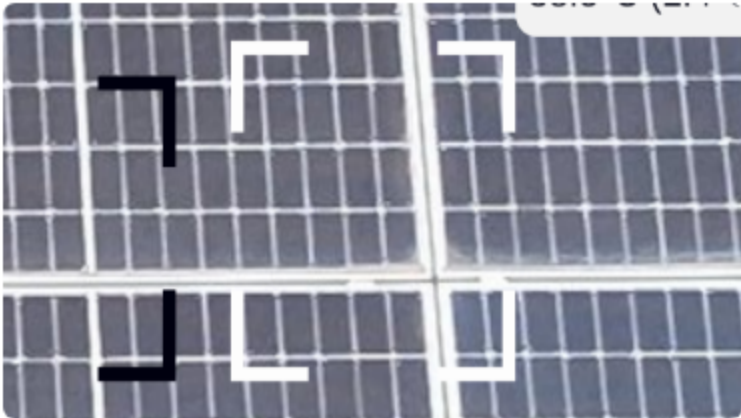
Position générale



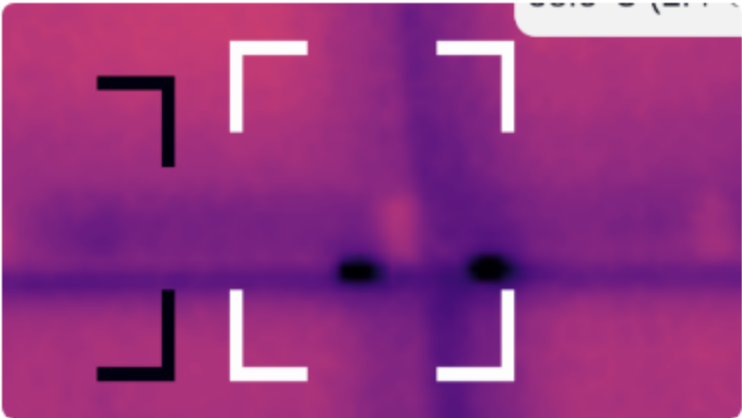
Position précise



Zoom sur les anomalies



Zoom sur les anomalies - Vue thermique



Pertes estimées

Après 0/43 réparation(s) -2€/y

Commentaires

Encrassement.  
24.07.2025, 04:51 a.m.

Propriétés

Position	Table 2, Rangée 9, Colonne 9
Sévérité	Mineur
Type	Mixte
Sous-type	-
Réparation	À Réparer

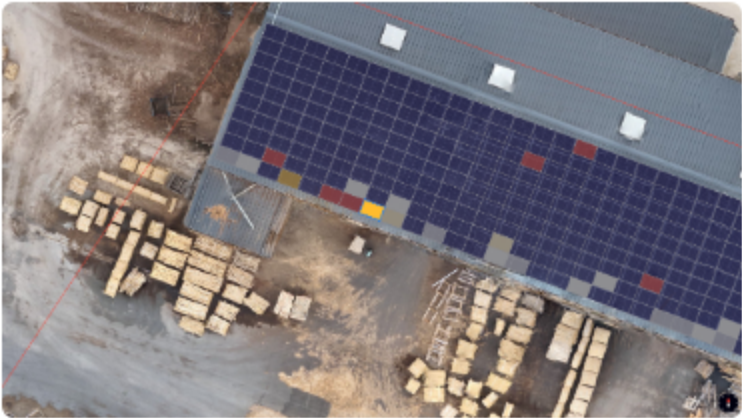
Détails

Différence de température	+1.4°C
Température moyenne	37.1°C
Surface Affectée (thermique)	6.2%
Surface Affectée (visuel)	2%

Position générale



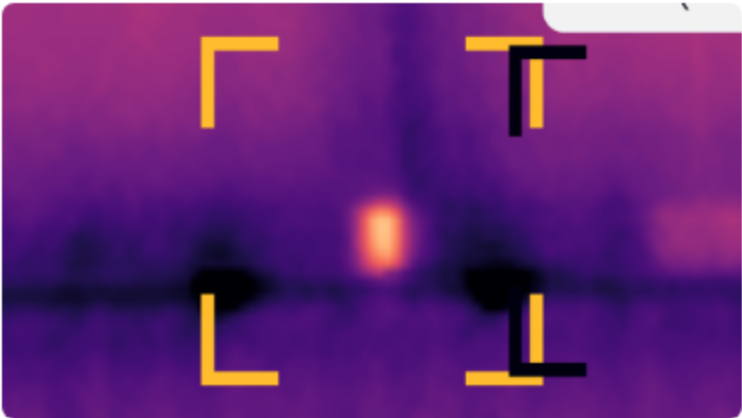
Position précise



Zoom sur les anomalies



Zoom sur les anomalies - Vue thermique



Pertes estimées

Après 0/43 réparation(s)    -2€/y

Commentaires

Encrassement.  
24.07.2025, 04:51 a.m.

Propriétés

Position	Table 2, Rangée 10, Colonne 8
Sévérité	À revoir
Type	Mixte
Sous-type	-
Réparation	À Réparer

Détails

Différence de température	+5.1°C
Température moyenne	35.2°C
Surface Affectée (thermique)	8%
Surface Affectée (visuel)	4%

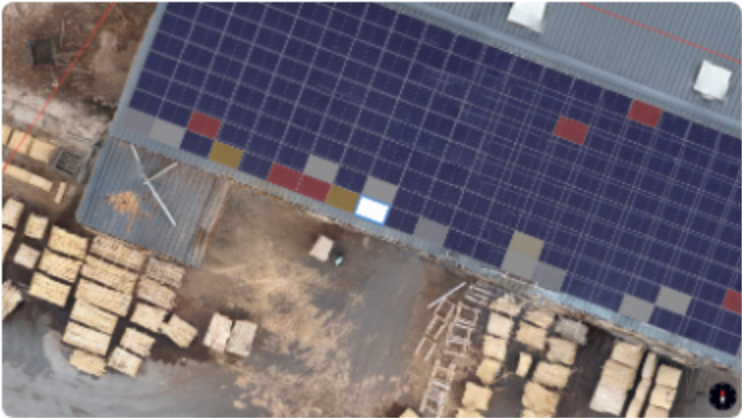


# Anomalie A2016

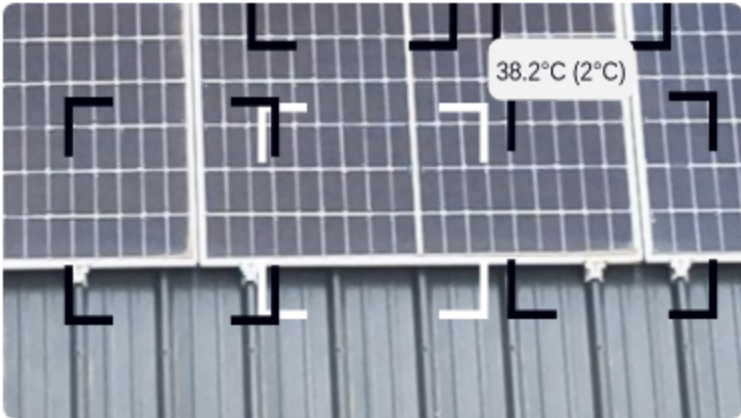
Position générale



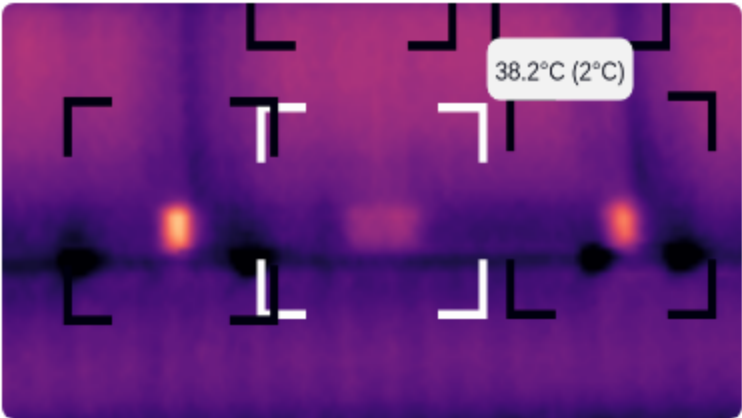
Position précise



Zoom sur les anomalies



Zoom sur les anomalies - Vue thermique



Pertes estimées

Après 0/43 réparation(s)

-2€/y

Commentaires

Encrassement.

24.07.2025, 04:52 a.m.

Propriétés

Position	Table 2, Rangée 10, Colonne 9
Sévérité	Mineur
Type	Mixte
Sous-type	-
Réparation	À Réparer

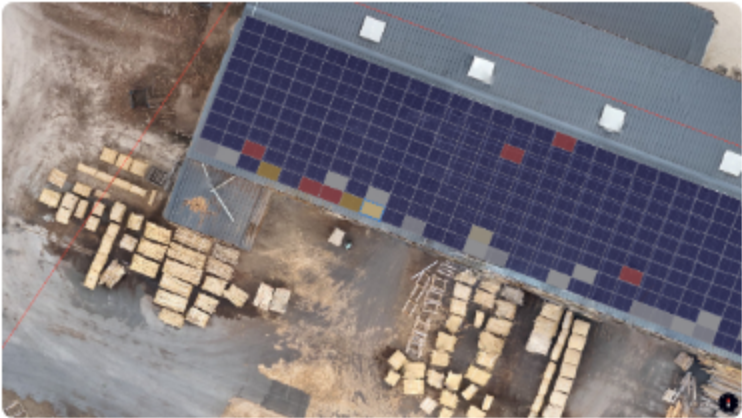
Détails

Différence de température	+2°C
Température moyenne	36.2°C
Surface Affectée (thermique)	8.1%
Surface Affectée (visuel)	2%

Position générale



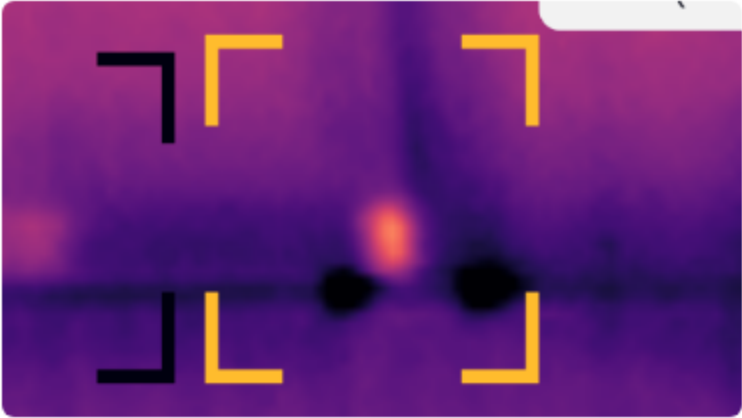
Position précise



Zoom sur les anomalies



Zoom sur les anomalies - Vue thermique



Pertes estimées

Après 0/43 réparation(s) -2€/y

Commentaires

Encrassement.  
24.07.2025, 04:52 a.m.

Propriétés

Position	Table 2, Rangée 10, Colonne 9
Sévérité	À revoir
Type	Mixte
Sous-type	-
Réparation	À Réparer

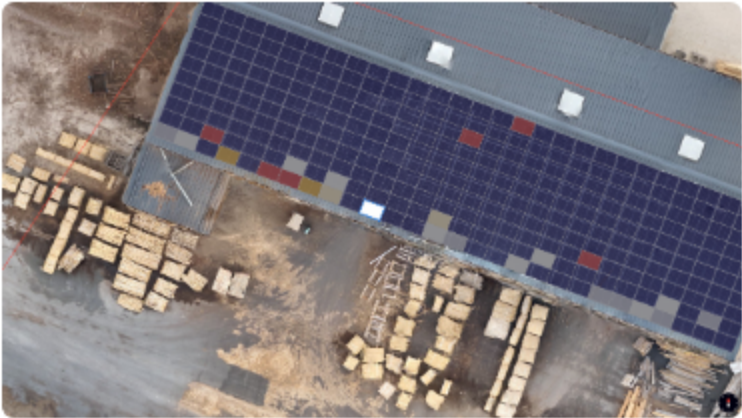
Détails

Différence de température	+5°C
Température moyenne	35.7°C
Surface Affectée (thermique)	8.3%
Surface Affectée (visuel)	4%

Position générale



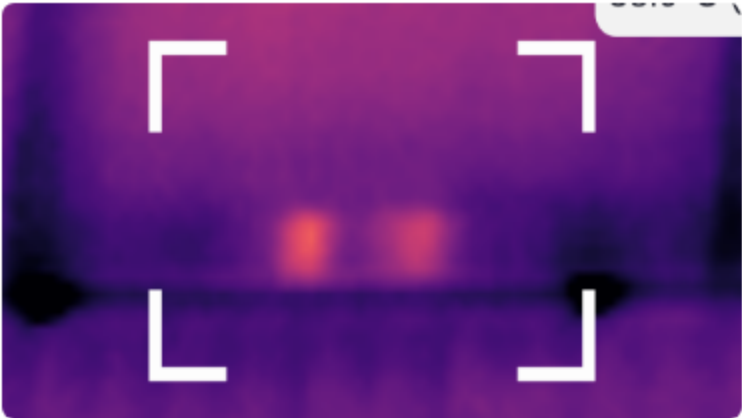
Position précise



Zoom sur les anomalies



Zoom sur les anomalies - Vue thermique



Pertes estimées

Après 0/43 réparation(s) -3€/y

Commentaires

Encrassement.  
24.07.2025, 07:30 a.m.

Propriétés

Position	Table 2, Rangée 10, Colonne 11
Sévérité	Mineur
Type	Mixte
Sous-type	-
Réparation	À Réparer

Détails

Différence de température	+3.6°C
Température moyenne	35.3°C
Surface Affectée (thermique)	12.5%
Surface Affectée (visuel)	12%



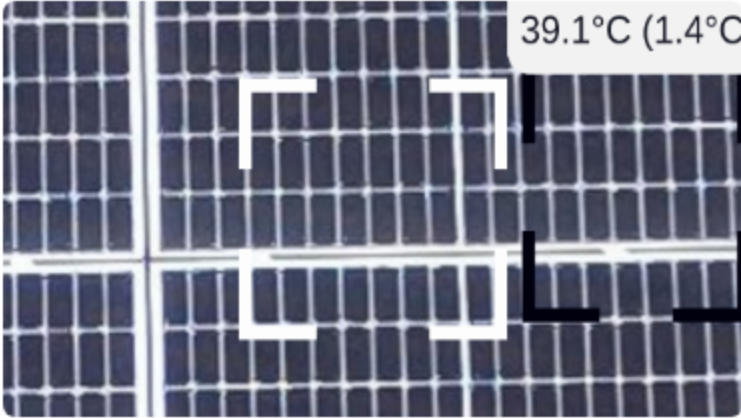
Position générale



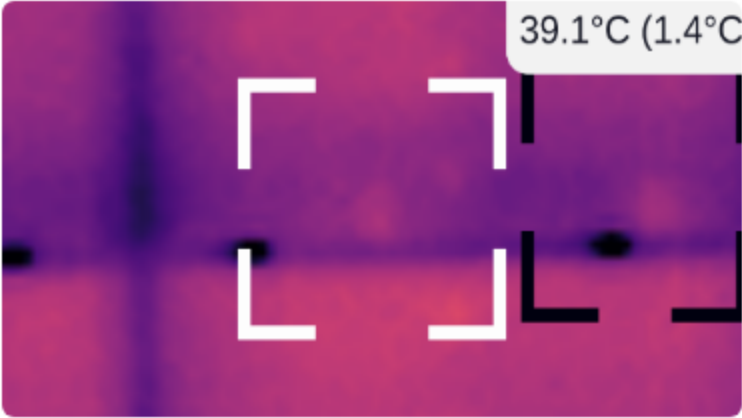
Position précise



Zoom sur les anomalies



Zoom sur les anomalies - Vue thermique



Pertes estimées

Après 0/43 réparation(s)

-1€/y

Commentaires

Propriétés

Position	Table 1, Rangée 8, Colonne 44
Sévérité	Mineur
Type	Thermique
Sous-type	Hotspot
Réparation	À Réparer

Détails

Différence de température	+1.4°C
Température moyenne	37.8°C
Surface Affectée	3.3%

# Anomalie A2011

Date de l'inspection  
22-07-2025 11:17

Date du rapport  
23-07-2025 14:59

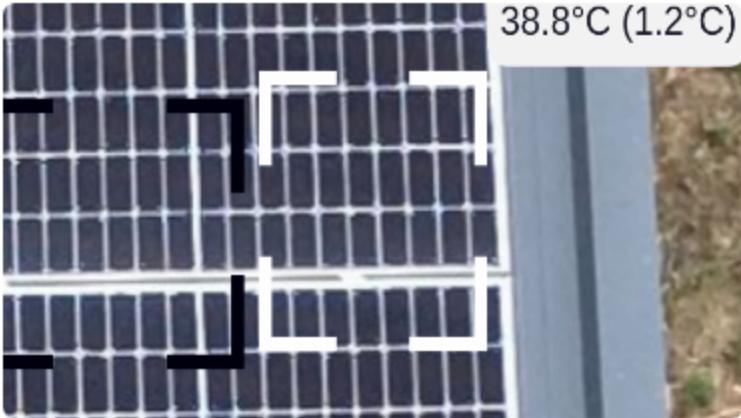
Position générale



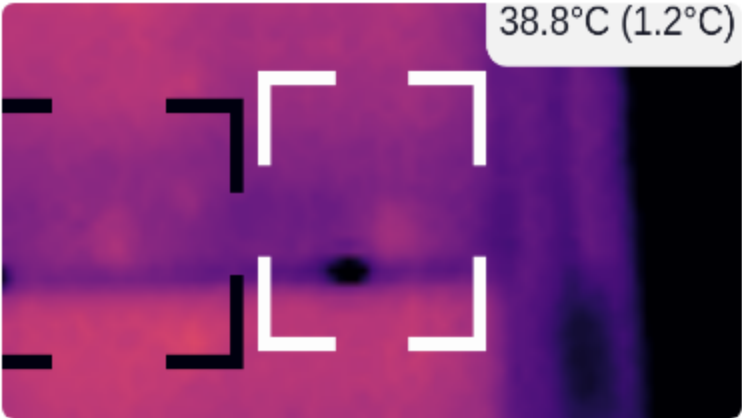
Position précise



Zoom sur les anomalies



Zoom sur les anomalies - Vue thermique



Pertes estimées

Après 0/43 réparation(s) -1€/y

Commentaires

Propriétés

Position	Table 1, Rangée 8, Colonne 44
Sévérité	Mineur
Type	Thermique
Sous-type	Hotspot
Réparation	À Réparer

Détails

Différence de température	+1.2°C
Température moyenne	37.7°C
Surface Affectée	2%

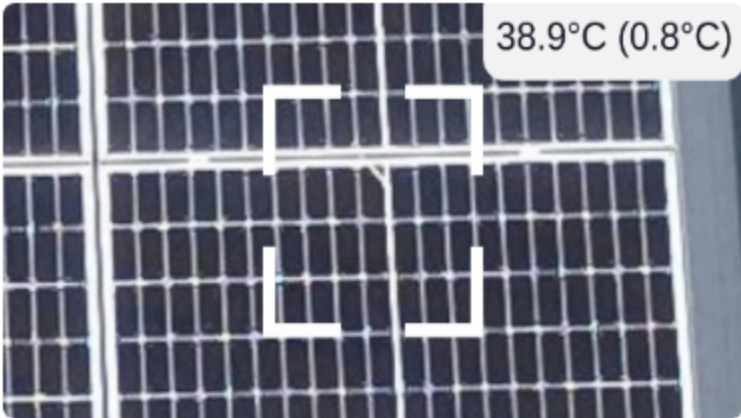
Position générale



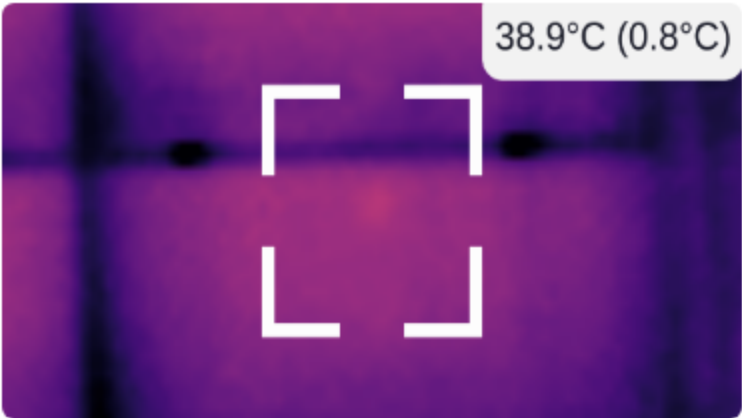
Position précise



Zoom sur les anomalies



Zoom sur les anomalies - Vue thermique



Pertes estimées

Après 0/43 réparation(s)

-1€/y

Commentaires

Propriétés

Position	Table 1, Rangée 15, Colonne 44
Sévérité	Mineur
Type	Mixte
Sous-type	-
Réparation	À Réparer

Détails

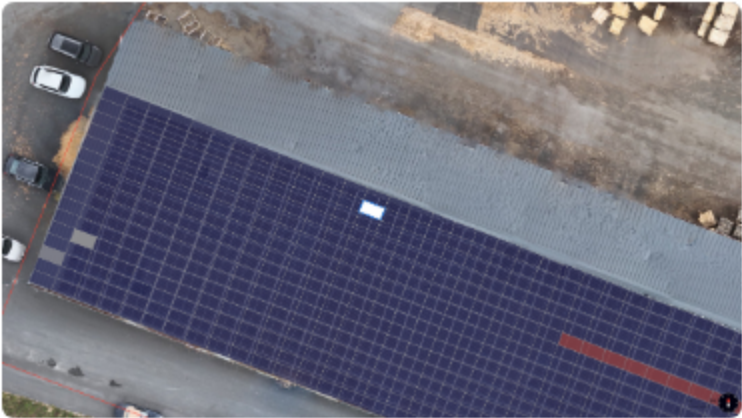
Différence de température	+0.8°C
Température moyenne	38.1°C
Surface Affectée (thermique)	1.6%
Surface Affectée (visuel)	2%



Position générale



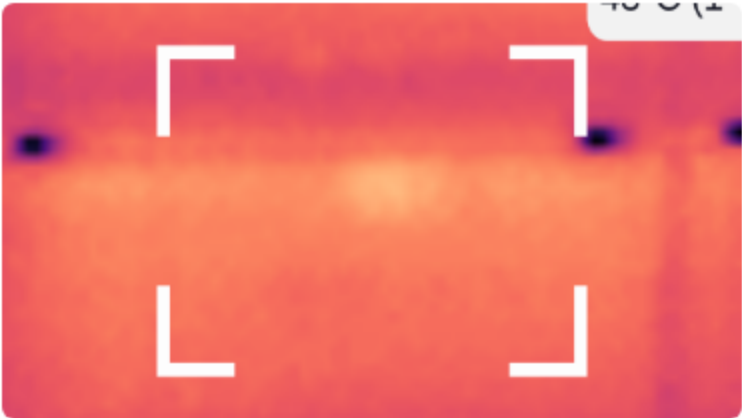
Position précise



Zoom sur les anomalies



Zoom sur les anomalies - Vue thermique



Pertes estimées

Après 0/43 réparation(s)

-2€/y

Commentaires

Propriétés

Position	Table 1, Rangée 2, Colonne 13
Sévérité	Mineur
Type	Thermique
Sous-type	Hotspot
Réparation	À Réparer

Détails

Différence de température	+1°C
Température moyenne	41.9°C
Surface Affectée	9%

# Anomalie A1777

Date de l'inspection  
22-07-2025 11:17

Date du rapport  
23-07-2025 14:59

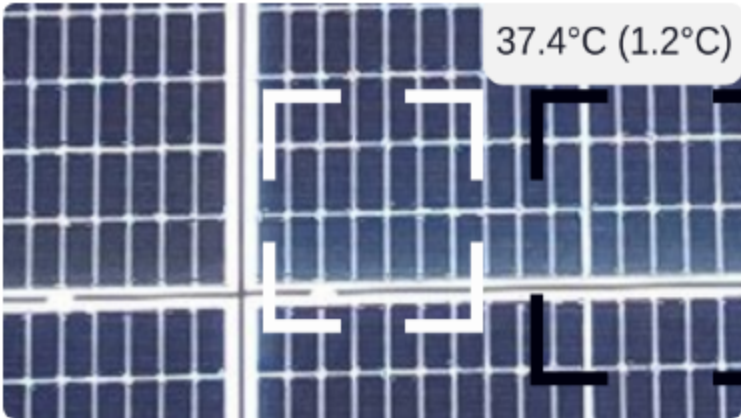
## Position générale



## Position précise



## Zoom sur les anomalies



## Zoom sur les anomalies - Vue thermique



## Pertes estimées

Après 0/43 réparation(s) 0€/y

## Commentaires

## Propriétés

Position	Table 1, Rangée 12, Colonne 2
Sévérité	Mineur
Type	Thermique
Sous-type	Hotspot
Réparation	À Réparer

## Détails

Différence de température	+1.2°C
Température moyenne	36.3°C
Surface Affectée	0.8%

# Anomalie A1776

Date de l'inspection  
22-07-2025 11:17

Date du rapport  
23-07-2025 14:59

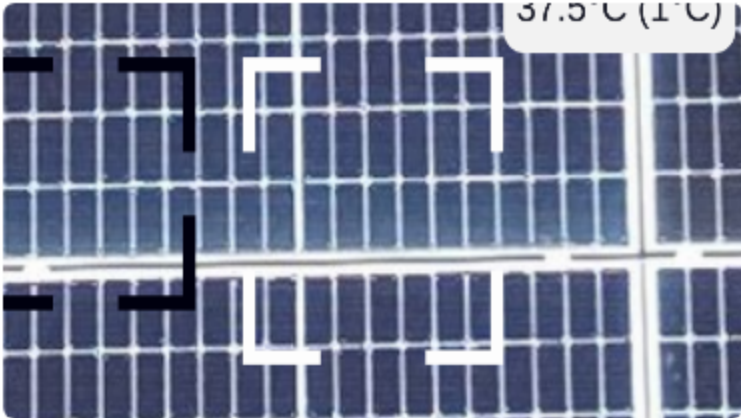
Position générale



Position précise



Zoom sur les anomalies



Zoom sur les anomalies - Vue thermique



Pertes estimées

Après 0/43 réparation(s)

-1€/y

Commentaires

Propriétés

Position	Table 1, Rangée 12, Colonne 2
Sévérité	Mineur
Type	Thermique
Sous-type	Hotspot
Réparation	À Réparer

Détails

Différence de température	+1°C
Température moyenne	36.4°C
Surface Affectée	2.3%



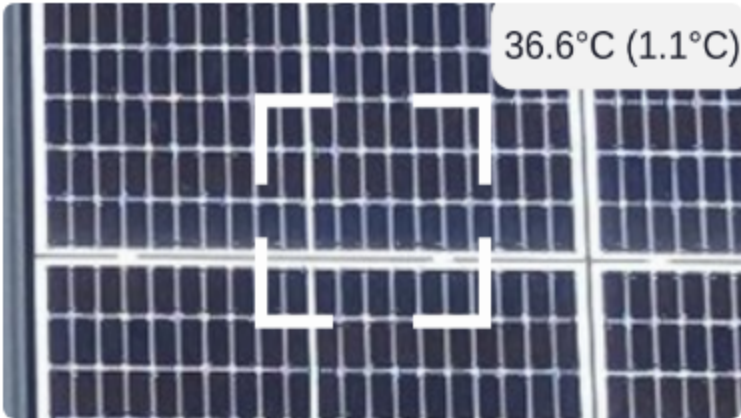
Position générale



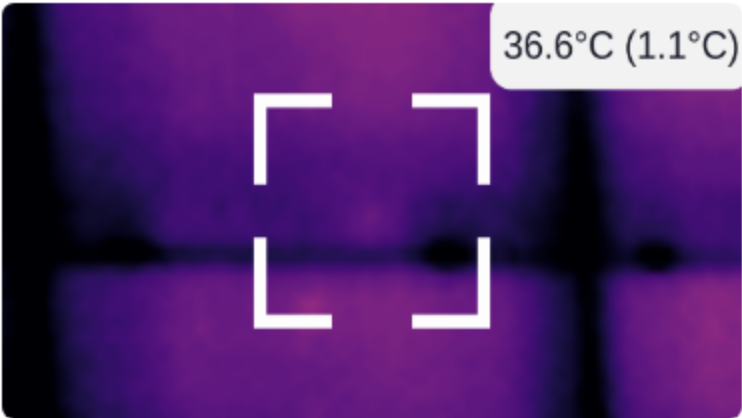
Position précise



Zoom sur les anomalies



Zoom sur les anomalies - Vue thermique



Pertes estimées

Après 0/43 réparation(s) 0€/y

Commentaires

Propriétés

Position	Table 1, Rangée 14, Colonne 1
Sévérité	Mineur
Type	Thermique
Sous-type	Hotspot
Réparation	À Réparer

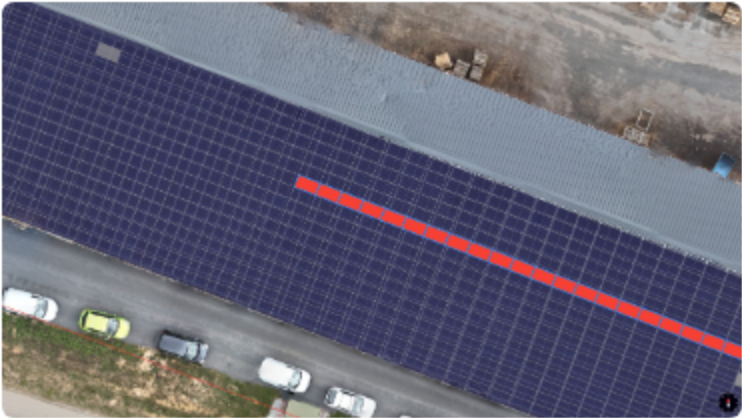
Détails

Différence de température	+1.1°C
Température moyenne	35.5°C
Surface Affectée	1.5%

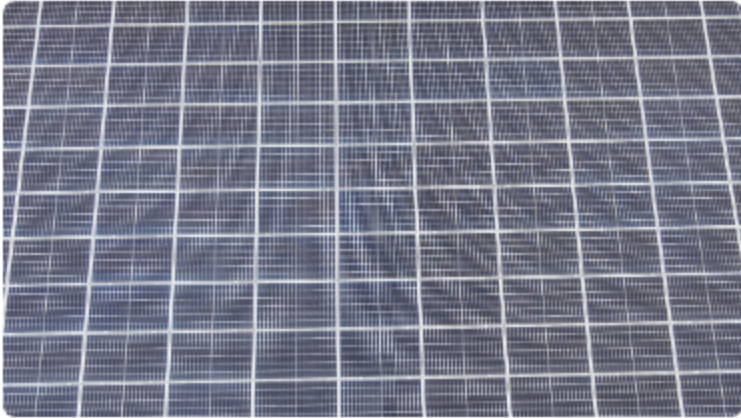
Position générale



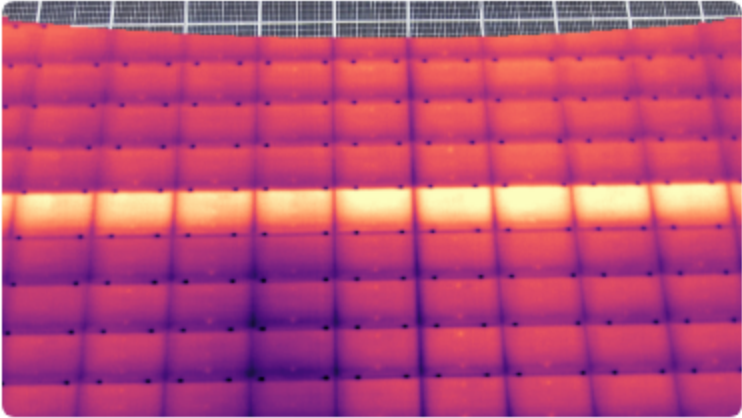
Position précise



Zoom sur les anomalies



Zoom sur les anomalies - Vue thermique



Pertes estimées

Après 0/43 réparation(s)

-550€/y

Commentaires

Propriétés

Position	Table 1, Rangée 6, Colonne 26
Sévérité	Majeur
Type	Strings
Sous-type	-
Réparation	À Réparer

Détails

Différence de température	+2.9°C
Température moyenne	39.6°C
Panneaux affectés	22